

**Gemeinde Eglisau**

**Kanton Zürich**



**Inventar  
der kommunalen Natur- und Ortsbildschutzobjekte**

# 1 Einleitung

Dieses Inventar entstand in zwei Phasen:

In einer ersten Phase wurde das Inventar durch die Arbeitsgruppe Naturschutz\* und das Büro T. Stierli, Zürich, bearbeitet. Dabei wurde wie folgt vorgegangen: Am 26. August 1987 und am 21. Oktober 1992 wurden bei einer Begehung mögliche Inventarobjekte aufgenommen. Diese wurden anschliessend von Mitgliedern der Arbeitsgruppe näher bearbeitet. Die Arbeit wurde anschliessend zu einem Bericht zusammengefasst und der Gemeinde als Inventar-Entwurf abgegeben.

In einer zweiten Phase (Frühling bis Herbst 1996) wurde dieser Entwurf vom Büro FORNAT, Männedorf, überarbeitet und mit Artenlisten von Pflanzen und Vögeln ergänzt. Einige mögliche Inventarobjekte wurden der Gemeinde zusätzlich empfohlen, bei anderen wurde vorgeschlagen, sie nicht in das Inventar aufzunehmen. Die Beurteilung des Schutzwerts wurde ebenfalls in Zusammenarbeit mit der Gemeinde überprüft.

Daneben existiert ein Ordner mit Empfehlungen zum Baumschutz. Im Inventar wird bei den betroffenen Objekten darauf verwiesen. Die darin enthaltenen Baumschutzempfehlungen werden nicht in das Inventar integriert, weil sie ein zeitgebundenes Arbeitsinstrument darstellen und mit der Zeit ihre Gültigkeit verlieren.

\* Mitglieder der Arbeitsgruppe Naturschutz: H. Wittweiler (Gemeindepräsident), W. Forrer, T. Lamprecht, T. Studach (Bauvorstand), P. Stierli (Büro T. Stierli).

## 2 Schutzwerte der Objekte

Der Schutzwert der Objekte wurde mit folgenden Codes angegeben:

- B 1**    Höchster Schutzwert, sofortige Unterschutzstellung, Auflagen (Umgebung, Bewirtschaftung)
- B 1a**    Höchster Schutzwert, bereits durch Besitzverhältnisse (Gemeinde, SBB) wenig bedroht oder durch Gesetz geschützt (Wald), Auflagen
- B 2**    Hoher Schutzwert, Unterschutzstellung, Auflagen
- B 2a**    Hoher Schutzwert, bereits durch Besitzverhältnisse wenig bedroht oder durch Gesetz geschützt, Auflagen
- B 3**    Mittlerer Schutzwert, Auflagen
- B 4**    Niederer Schutzwert, Erhaltung

Da das Inventar keinen direkten Schutz für die Inventarobjekte bedeutet, sind Bewirtschaftungsverträge empfehlenswert.

### **3 Natur- und Landschaftsschutzobjekte von kommunaler Bedeutung**

**Objekt**

**K1**

Magerwiesenböschung mit Birken

**Standort:** Rafzer-Strasse, Abzweigung Chatzengraben-Strasse

**Grösse:** 3 Aren



**Eigentümerin**

**Kataster Nr.**

Politische Gemeinde Eglisau

29

Beschreibung:

Magerwiese mit Birken am Strassenrand

Heutiger Zustand: Intakt

Schutzziel: Erhalten und aufwerten

Pflegemassnahmen:

Wiese: Schnitt 2x jährlich ab 1. Juli; keine Düngung

Bemerkungen:

Siehe separate Baumschutzempfehlungen (Objekt K1)

Schutzwert: B 4

## ARTENLISTE DER TROCKENSTANDORTE

Datum : 21.5.96

Objekt : Magewiese

Inventar-Nr. : K1

Teilweise reiner Trespen-Halbrockenrasen; sonst Salbei-Glatthaferwiese

X	<i>Achillea millefolium</i>	Tausendblättrige Schafgarbe		<i>Plantago media</i>	Mittlerer Wegerich
	<i>Ajuga reptans</i>	Kriechender Günsel		<i>Poa pratensis</i>	Wiesen-Rispengras
	<i>Anthoxanthum odoratum</i>	Wohlriechendes Geruchsgras		<i>Poa trivialis</i>	Gewöhnliches Rispengras
	<i>Anthyllis vulneraria</i>	Echter Wundklee	X	<i>Ranunculus acer</i>	Scharfer Hahnenfuss
	<i>Arabis hirsuta</i>	Rauhhaarige Gänsekresse	X	<i>Ranunculus bulbosus</i>	Knolliger Hahnenfuss
X	<i>Arrhenatherum elatius</i>	Glatthafer		<i>Ranunculus repens</i>	Kriechender Hahnenfuss
	<i>Bellis perennis</i>	Gänseblümchen		<i>Rumex acetosa</i>	Sauerampfer
	<i>Betonica officinalis</i>	Echte Betonie		<i>Rumex obtusifolius</i>	Stumpfbältriger Ampfer
	<i>Brachypodium pinnatum</i>	Fieder-Zwenke	X	<i>Salvia pratensis</i>	Wiesensalbei
	<i>Briza media</i>	Zittergras		<i>Sanguisorba minor</i>	Kleiner Wiesenknopf
X	<i>Bromus erectus</i>	Aufrechte Trespe	X	<i>Scabiosa columbaria</i>	Gewöhnliche Skabiose
	<i>Cardamine pratensis</i>	Wiesenschaumkraut		<i>Silene vulgaris</i>	Gewöhnliches Leimkraut
	<i>Cerastium caespitosum</i>	Gewöhnliches Hornkraut		<i>Taraxacum officinale</i>	Gewöhnliches Pfaffenröhlein
	<i>Chaerophyllum silvestre</i>	Wiesenkerbel		<i>Thymus serpyllum</i>	Feldthymian, Quendel
	<i>Chrysanthemum leucanthemum</i>	Margrite		<i>Trifolium campestre</i>	Feldklee
	<i>Crepis biennis</i>	Wiesen-Pippau	X	<i>Trifolium pratense</i>	Wiesenklee
	<i>Cynosurus cristatus</i>	Gewöhnliches Kammgras		<i>Trifolium repens</i>	Kriechender Klee
X	<i>Dactylis glomerata</i>	Knaulgras	X	<i>Trisetum flavescens</i>	Goldhafer
	<i>Daucus carota</i>	Wilde Möhre		<i>Veronica chamaedrys</i>	Gamander- Ehrenpreis
	<i>Festuca rubra</i>	Roter Schwingel	X	<i>Vicia cracca</i>	Vogel-Wicke
X	<i>Galium album</i>	Weisses Labkraut	X	<i>Vicia sepium</i>	Zaun-Wicke
	<i>Helictotrichon pubescens</i>	Flaumhafer		<i>Vicia tetrasperma</i>	
	<i>Heracleum sphondylium</i>	Wiesen-Bärenklau		<i>Euphorbia cyperarassias</i>	
	<i>Hieracium pilosella</i>	Gewöhnliches Habichtskraut		<i>Capsella bursa-pastoris</i>	
	<i>Hippocrepis comosa</i>	Hufeisenklee		<i>Cerastium molle</i>	
	<i>Holcus lanatus</i>	Wolliges Honiggras		<i>Centaurea jacea</i>	
	<i>Hypericum perforatum</i>	Gewöhnliches Johanniskraut		<i>Poa annua (Rancl)</i>	
	<i>Knautia arvensis</i>	Acker-Witwenblume		<i>Vicia angustifolia</i>	
	<i>Lathyrus pratense</i>	Wiesen-Platterbse		<i>Silene cucubalus</i>	
	<i>Leontodon hispidus</i>	Steifhaariges Milchkraut		<i>Polygonum convolvulus</i>	
	<i>Linum catharticum</i>	Purgier-Lein		<i>Ornithogalum umbellatum</i>	
	<i>Lolium multiflorum</i>	Italienisches Raygras		<i>Cirsium vulgare</i>	
	<i>Lolium perenne</i>	Englisches Raygras			
X	<i>Lotus corniculatus</i>	Hornklee		Tiere:	
	<i>Luzula campestris</i>	Feld-Hainsimse		Feldgrille ( <i>Ceryllus campestris</i> )	
X	<i>Medicago lupulina</i>	Hopfenklee		viele Nachtflatter, Bienen, Edhummelein	
X	<i>Myosotis arvensis</i>	Acker-Vergissmeinnicht			
X	<i>Origanum vulgare</i>	Dost			
	<i>Plantago lanceolata</i>	Spitzblättriger Wegerich			



**Objekt**

**K2**

Schlaf-Apfelbaum

**Standort:** Steig-Strasse, Einmündung Bartlen-Strasse

**Grösse:** -



**Eigentümerin**

**Kataster Nr.**

Politische Gemeinde Eglisau

61



Beschreibung:

Grosse, alte Platane mit schönem Wuchs in Weggabelung

Heutiger Zustand: Intakt

Schutzziel: Erhalten

Pflegemassnahmen

Bemerkungen:

Historische Bedeutung

Siehe separate Baumschutzempfehlungen (Objekt K2)

Schutzwert. B 2

**Objekt**

Pavillon-Platz

**K3**

**Standort:**

**Grösse:** 3.5 Aren



**Eigentümerin**

Politische Gemeinde Eglisau

**Kataster Nr.**

37

Beschreibung:

6 Platanen auf schattiger Wiese.

Heutiger Zustand: Als Kleinpark genutzt (Sitzbank, offene Feuerstelle)

Schutzziel: Erhalten

Pflegemassnahmen

Bemerkungen:

Siehe separate Baumschutzempfehlungen (Objekt K3)

Schutzwert: B 4

## ARTENLISTE DER TROCKENSTÄNDE

Datum: *21.5.96*Objekt: *Wiesen-Platz unter Platanen*Inventar-Nr.: *K3*

	<i>Achillea millefolium</i>	Tausendblättrige Schafgarbe	X	<i>Plantago media</i>	Mittlerer Wegerich
	<i>Ajuga reptans</i>	Kriechender Günsel	X	<i>Poa pratensis</i>	Wiesen-Rispengras
	<i>Anthoxanthum odoratum</i>	Wohlriechendes Geruchsgras		<i>Poa trivialis</i>	Gewöhnliches Rispengras
	<i>Anthyllis vulneraria</i>	Echter Wundklee		<i>Ranunculus acer</i>	Scharfer Hahnenfuss
	<i>Arabis hirsuta</i>	Rauhhaarige Gänsekresse	X	<i>Ranunculus bulbosus</i>	Knolliger Hahnenfuss
X	<i>Arrhenatherum elatius</i>	Glatthafer		<i>Ranunculus repens</i>	Kriechender Hahnenfuss
X	<i>Bellis perennis</i>	Gänseblümchen		<i>Rumex acetosa</i>	Sauerampfer
	<i>Betonica officinalis</i>	Echte Betonie		<i>Rumex obtusifolius</i>	Stumpfbältriger Ampfer
	<i>Brachypodium pinnatum</i>	Fieder-Zwenke		<i>Salvia pratensis</i>	Wiesensalbei
	<i>Briza media</i>	Zittergras		<i>Sanguisorba minor</i>	Kleiner Wiesenknopf
	<i>Bromus erectus</i>	Aufrechte Trespe		<i>Scabiosa columbaria</i>	Gewöhnliche Skabiose
	<i>Cardamine pratensis</i>	Wiesenschaumkraut		<i>Silene vulgaris</i>	Gewöhnliches Leimkraut
X	<i>Cerastium caespitosum</i>	Gewöhnliches Hornkraut	X	<i>Taraxacum officinale</i>	Gewöhnliches Pfaffenröhrlin
	<i>Chaerophyllum silvestre</i>	Wiesenkerbel		<i>Thymus serpyllum</i>	Feldthymian, Quendel
	<i>Chrysanthemum leucanthemum</i>	Margrite		<i>Trifolium campestre</i>	Feldklee
	<i>Crepis biennis</i>	Wiesen-Pippau	X	<i>Trifolium pratense</i>	Wiesenklee
	<i>Cynosurus cristatus</i>	Gewöhnliches Kammgas		<i>Trifolium repens</i>	Kriechender Klee
X	<i>Dactylis glomerata</i>	Knautgras		<i>Trisetum flavescens</i>	Goldhafer
	<i>Daucus carota</i>	Wilde Möhre		<i>Veronica chamaedrys</i>	Gamander- Ehrenpreis
X	<i>Festuca rubra</i>	Roter Schwingel		<i>Vicia cracca</i>	Vogel-Wicke
	<i>Galium album</i>	Weisses Labkraut	X	<i>Vicia sepium</i>	Zaun-Wicke
	<i>Helictotrichon pubescens</i>	Flaumhafer		<i>Silene sp.</i>	
	<i>Heracleum sphondylium</i>	Wiesen-Bärenklau		<i>Potentilla reptans</i>	
	<i>Hieracium pilosella</i>	Gewöhnliches Habichtskraut		<i>Geranium molle</i>	
	<i>Hippocrepis comosa</i>	Hufeisenklee		<i>Medicago sativa</i> oder <i>falcata</i>	
	<i>Holcus lanatus</i>	Wolliges Honiggras		<i>Ornithogalum umbellatum</i>	
X	<i>Hypericum perforatum</i>	Gewöhnliches Johanniskraut		<i>Poa annua</i>	
	<i>Knautia arvensis</i>	Acker-Witwenblume		<i>Valerianella sp.</i>	
	<i>Lathyrus pratense</i>	Wiesen-Platterbse		<i>Calamintha silvestris</i>	
	<i>Leontodon hispidus</i>	Steifhaariges Milchkraut		<i>Bromus sterilis</i>	
	<i>Linum catharticum</i>	Purgier-Lein		<i>Erigeron annuus</i>	
	<i>Lolium multiflorum</i>	Italienisches Raygras		<i>Carex verna</i>	
X	<i>Lolium perenne</i>	Englisches Raygras			
	<i>Lotus corniculatus</i>	Hornklee			
	<i>Luzula campestris</i>	Feld-Hainsimse			
X	<i>Medicago lupulina</i>	Hopfenklee			
	<i>Myosotis arvensis</i>	Acker-Vergissmeinnicht			
X	<i>Origanum vulgare</i>	Dost			
X	<i>Plantago lanceolata</i>	Spitzblättriger Wegerich			

**Objekt**

**K4**

Ehemalige Kiesgrube

**Standort:** Südlich Eigenacker-Strasse

**Grösse:** 14 Aren



**Eigentümer**

**Kataster Nr.**

Kantonales Tiefbauamt, Zürich

1871

Beschreibung:

Artenreiche Magerwiese mit Fussweg neben Werkhof

Heutiger Zustand. Gut

Schutzziel: Erhalten

Pflegemassnahmen

Wiese: Schnitt 2x jährlich ab 1.Juli; keine Düngung

Bemerkungen

Schutzwert: B 3

## ARTENLISTE DER TROCKENSTANDORTE

Datum : *21.5.96*Objekt : *Magerwiese*Inventar-Nr. : *K4*

	<i>Achillea millefolium</i>	Tausendblättrige Schafgarbe		<i>Plantago media</i>	Mittlerer Wegerich
	<i>Ajuga reptans</i>	Kriechender Günsel	X	<i>Poa pratensis</i>	Wiesen-Rispengras
	<i>Anthoxanthum odoratum</i>	Wohlriechendes Geruchsgras		<i>Poa trivialis</i>	Gewöhnliches Rispengras
X	<i>Anthyllis vulneraria</i>	Echter Wundklee		<i>Ranunculus acer</i>	Scharfer Hahnenfuss
	<i>Arabis hirsuta</i>	Rauhhaarige Gänsekresse	X	<i>Ranunculus bulbosus</i>	Knolliger Hahnenfuss
	<i>Arrhenatherum elatius</i>	Glatthafer		<i>Ranunculus repens</i>	Kriechender Hahnenfuss
X	<i>Bellis perennis</i>	Gänseblümchen	X	<i>Rumex acetosa</i>	Sauerampfer
	<i>Betonica officinalis</i>	Echte Betonie		<i>Rumex obtusifolius</i>	Stumpfbältriger Ampfer
	<i>Brachypodium pinnatum</i>	Fieder-Zwenke	X	<i>Salvia pratensis</i>	Wiesensalbei
	<i>Briza media</i>	Zittergras	X	<i>Sanguisorba minor</i>	Kleiner Wiesenknopf
X	<i>Bromus erectus</i>	Aufrechte Trespe		<i>Scabiosa columbaria</i>	Gewöhnliche Skabiose
	<i>Cardamine pratensis</i>	Wiesenschaumkraut		<i>Silene vulgaris</i>	Gewöhnliches Leimkraut
	<i>Cerastium caespitosum</i>	Gewöhnliches Hornkraut		<i>Taraxacum officinale</i>	Gewöhnliches Pfaffenröhrlin
	<i>Chaerophyllum silvestre</i>	Wiesenkerbel	X	<i>Thymus serpyllum</i>	Feldthymian, Quendel
X	<i>Chrysanthemum leucanthemum</i>	Margrite	X	<i>Trifolium campestre</i>	Feldklee
	<i>Crepis biennis</i>	Wiesen-Pippau	X	<i>Trifolium pratense</i>	Wiesenklee
	<i>Cynosurus cristatus</i>	Gewöhnliches Kammgras		<i>Trifolium repens</i>	Kriechender Klee
X	<i>Dactylis glomerata</i>	Knaulgras	X	<i>Trisetum flavescens</i>	Goldhafer
X	<i>Daucus carota</i>	Wilde Möhre	X	<i>Veronica chamaedrys</i>	Gamander- Ehrenpreis
	<i>Festuca rubra</i>	Roter Scuwinkel	X	<i>Vicia cracca</i>	Vogel-Wicke
X	<i>Galium album</i>	Weisses Labkraut	X	<i>Vicia sepium</i>	Zaun-Wicke
	<i>Helictotrichon pubescens</i>	Flaumhafer		<i>Geranium molle</i>	
	<i>Heracleum sphondylium</i>	Wiesen-Bärenklau		<i>Medicago sp.</i>	
	<i>Hieracium pilosella</i>	Gewöhnliches Habichtskraut		<i>Potentilla sp. reptans</i>	
	<i>Hippocrepis comosa</i>	Hufeisenklee		<i>Euphorbia</i>	
X	<i>Holcus lanatus</i>	Wolliges Honiggras		<i>Dianthus carthusianorum</i>	
X	<i>Hypericum perforatum</i>	Gewöhnliches Johanniskraut		<i>Centaurea jacea</i>	
X	<i>Knautia arvensis</i>	Acker-Witwenblume		<i>Silene nutans + S. cucubalus</i>	
	<i>Lathyrus pratense</i>	Wiesen-Platterbse		<i>Verbascum sp.</i>	
	<i>Leontodon hispidus</i>	Steifhaariges Milchkraut		<i>Cynosurus cristatus</i>	
	<i>Linum catharticum</i>	Purgier-Lein		<i>Sedum rupestre</i>	
	<i>Lolium multiflorum</i>	Italienisches Raygras			
	<i>Lolium perenne</i>	Englisches Raygras			
X	<i>Lotus corniculatus</i>	Hornklee			
	<i>Luzula campestris</i>	Feld-Hainsimse		<i>Tiere :</i>	
	<i>Medicago lupulina</i>	Hopfenklee		<i>viele Weinbergschnecken</i>	
X	<i>Myosotis arvensis sp.</i>	Acker-Vergissmeinnicht			
X	<i>Origanum vulgare</i>	Dost			
X	<i>Plantago lanceolata</i>	Spitzblättriger Wegerich			





**Objekt**

**K5**

Magerwiese

**Standort:** Zick-Zack-Weg zwischen Rebberg- und Dachselen-Strasse  
**Grösse:** 13.5 Aren



**Eigentümerin**

**Kataster Nr.**

Politische Gemeinde Eglisau

289

Beschreibung:

Artenreiche Magerwiese mit Wanderweg

Heutiger Zustand: Intakt

Schutzziel: Erhalten

Pflegemassnahmen

Wiese: Schnitt 2x jährlich ab 1. Juli; keine Düngung

Weg mehrmals schneiden

Bemerkungen

Schutzwert: B 1a

## ARTENLISTE DER TROCKENSTANDORTE

Datum : *21. 5. 96*Objekt : *Magerwiese*Inventar-Nr. : *K5*

X	<i>Achillea millefolium</i>	Tausendblättrige Schafgarbe	X	<i>Plantago media</i>	Mittlerer Wegerich
	<i>Ajuga reptans</i>	Kriechender Günsel	X	<i>Poa pratensis</i>	Wiesen-Rispengras
	<i>Anthoxanthum odoratum</i>	Wohlriechendes Geruchsgras		<i>Poa trivialis</i>	Gewöhnliches Rispengras
	<i>Anthyllis vulneraria</i>	Echter Wundklee	X	<i>Ranunculus acer</i>	Scharfer Hahnenfuss
	<i>Arabis hirsuta</i>	Rauhhaarige Gänsekresse	X	<i>Ranunculus bulbosus</i>	Knolliger Hahnenfuss
X	<i>Arrhenatherum elatius</i>	Glatthafer		<i>Ranunculus repens</i>	Kriechender Hahnenfuss
X	<i>Bellis perennis</i>	Gänseblümchen	X	<i>Rumex acetosa</i>	Sauerampfer
	<i>Betonica officinalis</i>	Echte Betonie		<i>Rumex obtusifolius</i>	Stumpfbblätteriger Ampfer
	<i>Brachypodium pinnatum</i>	Fieder-Zwenke	X	<i>Salvia pratensis</i>	Wiesensalbei
	<i>Briza media</i>	Zittergras	X	<i>Sanguisorba minor</i>	Kleiner Wiesenknopf
X	<i>Bromus erectus</i>	Aufrechte Trespe		<i>Scabiosa columbaria</i>	Gewöhnliche Skabiose
	<i>Cardamine pratensis</i>	Wiesenschaumkraut		<i>Silene vulgaris</i>	Gewöhnliches Leimkraut
X	<i>Cerastium caespitosum</i>	Gewöhnliches Hornkraut		<i>Taraxacum officinale</i>	Gewöhnliches Pfaffenröhrlein
	<i>Chaerophyllum silvestre</i>	Wiesenkerbel		<i>Thymus serpyllum</i>	Feldthymian, Quendel
X	<i>Chrysanthemum leucanthemum</i>	Margrite	X	<i>Trifolium campestre</i>	Feldklee
	<i>Crepis biennis</i>	Wiesen-Pippau	X	<i>Trifolium pratense</i>	Wiesenklee
	<i>Cynosurus cristatus</i>	Gewöhnliches Kammgas	X	<del><i>Trifolium repens</i></del> <i>montanum</i>	Kriechender Klee <i>Berg-Klee</i>
X	<i>Dactylis glomerata</i>	Knautgras	X	<i>Trisetum flavescens</i>	Goldhafer
X	<i>Daucus carota</i>	Wilde Möhre	X	<i>Veronica chamaedrys</i>	Gamander- Ehrenpreis
	<i>Festuca rubra</i>	Roter Schwingel	X	<i>Vicia cracca</i>	Vogel-Wicke
X	<i>Galium album</i>	Weisses Labkraut	X	<i>Vicia sepium</i>	Zaun-Wicke
	<i>Helictotrichon pubescens</i>	Flaumhafer		<i>Campanula rotundifolia</i>	
	<i>Heracleum sphondylium</i>	Wiesen-Bärenklau		<i>Centaurea jacea</i>	
	<i>Hieracium pilosella</i>	Gewöhnliches Habichtskraut		<i>Potentilla sp.</i>	
	<i>Hippocrepis comosa</i>	Hufeisenklee		<i>Medicago sp.</i>	
	<i>Holcus lanatus</i>	Wolliges Honiggras		<i>Veronica filiformis</i>	
	<i>Hypericum perforatum</i>	Gewöhnliches Johanniskraut		<i>Silene cucubalus</i>	
X	<i>Knautia arvensis</i>	Acker-Witwenblume		<i>Lycmis flos-cuculi</i>	
	<i>Lathyrus pratense</i>	Wiesen-Platterbse		<i>Hippocrepis comosa</i>	
	<i>Leontodon hispidus</i>	Steifhaariges Milchkraut		<i>Tiere :</i>	
	<i>Linum catharticum</i>	Purgier-Lein		<i>Feldgrielle (Eryllus campestris)</i>	
	<i>Lolium multiflorum</i>	Italienisches Raygras		<i>Tagpfauenauge</i>	
	<i>Lolium perenne</i>	Englisches Raygras		<i>Distelfalter</i>	
X	<i>Lotus corniculatus</i>	Hornklee		<i>Bläulinge</i>	
	<i>Luzula campestris</i>	Feld-Hainsimse		<i>Honigbienen, Hummeln</i>	
X	<i>Medicago lupulina</i>	Hopfenklee			
X	<i>Myosotis arvensis sp.</i>	Acker-Vergissmeinnicht			
	<i>Origanum vulgare</i>	Dost			
X	<i>Plantago lanceolata</i>	Spitzblättriger Wegerich			

**Objekt**

**K6**

Böschung Heimat

**Standort:** Zwischen Galgenbuck- und Wiler-Strasse

**Grösse:** 3.4 Aren



**Eigentümer**

**Kataster Nr.**

J. Gantner, Wilerstr. 84, 8193 Eglisau

602

Beschreibung:

Kleine Wiese zwischen Weg und Strasse. Trespen-Halbtrockenrasen und Salbei-Glatthaferwiese; eher blumenarm

Heutiger Zustand: Gut

Schutzziel: Erhalten

Pflegemassnahmen:

Wiese: Schnitt 2x jährlich ab 1. Juli; keine Düngung

Bemerkungen

Schutzwert: B 3

**Objekt****K7**

Wiesen am Galgenbuck

**Standort:** Galgenbuck**Grösse:** 102 Aren**Eigentümer****Kataster Nr.**

J. Gantner, Wilerstr. 84, 8193 Eglisau

602

Politische Gemeinde Eglisau

603

Gantners Erben, Gupfenweg 5, 8193 Eglisau

79

Rudolf Koch-Peter, Rütihof, 8193 Eglisau

103

Beschreibung:

Vielfältige Blumenwiesen, grösstenteils Salbei-Glatthaferwiesen, zum Teil Trespens-Halbtrockenrasen. Lebensraum für viele Pflanzen- und Tierarten (insbesondere Insekten)

Heutiger Zustand: gut, könnte durch geeignete Bewirtschaftung noch vielfältiger werden

Schutzziel: Erhalten

Pflegemassnahmen:

Wiese: Schnitt 2x jährlich ab 1.Juli; keine Düngung

Bemerkungen

Schutzwert: B 2

## ARTENLISTE DER TROCKENSTÄNDE

Datum : *21.5.96*Objekt : *Magewiesen*Inventar-Nr. : *K7*

<input checked="" type="checkbox"/>	<i>Achillea millefolium</i>	Tausendblättrige Schafgarbe		<i>Plantago media</i>	Mittlerer Wegerich
	<i>Ajuga reptans</i>	Kriechender Günsel		<i>Poa pratensis</i>	Wiesen-Rispengras
<input checked="" type="checkbox"/>	<i>Anthoxanthum odoratum</i>	Wohlriechendes Geruchsgras		<i>Poa trivialis</i>	Gewöhnliches Rispengras
	<i>Anthyllis vulneraria</i>	Echter Wundklee		<i>Ranunculus acer</i>	Scharfer Hahnenfuss
	<i>Arabis hirsuta</i>	Rauhhaarige Gänsekresse	<input checked="" type="checkbox"/>	<i>Ranunculus bulbosus</i>	Knolliger Hahnenfuss
<input checked="" type="checkbox"/>	<i>Arrhenatherum elatius</i>	Glatthafer		<i>Ranunculus repens</i>	Kriechender Hahnenfuss
<input checked="" type="checkbox"/>	<i>Bellis perennis</i>	Gänseblümchen	<input checked="" type="checkbox"/>	<i>Rumex acetosa</i>	Sauerampfer
	<i>Betonica officinalis</i>	Echte Betonie		<i>Rumex obtusifolius</i>	Stumpfbältriger Ampfer
	<i>Brachypodium pinnatum</i>	Fieder-Zwenke	<input checked="" type="checkbox"/>	<i>Salvia pratensis</i>	Wiesensalbei
	<i>Briza media</i>	Zittergras		<i>Sanguisorba minor</i>	Kleiner Wiesenknopf
<input checked="" type="checkbox"/>	<i>Bromus erectus</i>	Aufrechte Trespe	<input checked="" type="checkbox"/>	<i>Scabiosa columbaria</i>	Gewöhnliche Skabiose
	<i>Cardamine pratensis</i>	Wiesenschaumkraut		<i>Silene vulgaris</i>	Gewöhnliches Leimkraut
<input checked="" type="checkbox"/>	<i>Cerastium caespitosum</i>	Gewöhnliches Hornkraut	<input checked="" type="checkbox"/>	<i>Taraxacum officinale</i>	Gewöhnliches Pfaffenröhrlein
<input checked="" type="checkbox"/>	<i>Chaerophyllum silvestre</i>	Wiesenkerbel	<input checked="" type="checkbox"/>	<i>Thymus serpyllum</i>	Feldthymian, Quendel
<input checked="" type="checkbox"/>	<i>Chrysanthemum leucanthemum</i>	Margrite	<input checked="" type="checkbox"/>	<i>Trifolium campestre</i>	Feldklee
<input checked="" type="checkbox"/>	<i>Crepis biennis</i>	Wiesen-Pippau	<input checked="" type="checkbox"/>	<i>Trifolium pratense</i>	Wiesenklee
	<i>Cynosurus cristatus</i>	Gewöhnliches Kammgras	<input checked="" type="checkbox"/>	<i>Trifolium repens</i>	Kriechender Klee
<input checked="" type="checkbox"/>	<i>Dactylis glomerata</i>	Knautgras		<i>Trisetum flavescens</i>	Goldhafer
<input checked="" type="checkbox"/>	<i>Daucus carota</i>	Wilde Möhre	<input checked="" type="checkbox"/>	<i>Veronica chamaedrys</i>	Gamander- Ehrenpreis
<input checked="" type="checkbox"/>	<i>Festuca ruora + F. ovina</i>	Roter Schwingel	<input checked="" type="checkbox"/>	<i>Vicia cracca</i>	Vogel-Wicke
<input checked="" type="checkbox"/>	<i>Galium album</i>	Weisses Labkraut	<input checked="" type="checkbox"/>	<i>Vicia sepium</i>	Zaun-Wicke
	<i>Helictotrichon pubescens</i>	Flaumhafer		<i>Galium hederacea</i>	
	<i>Heracleum sphondylium</i>	Wiesen-Bärenklau		<i>Malva sp.</i>	
<input checked="" type="checkbox"/>	<i>Hieracium pilosella</i>	Gewöhnliches Habichtskraut		<i>Campanula rotundifolia</i>	
	<i>Hippocrepis comosa</i>	Hufeisenklee		<i>Geranium molle</i>	
<input checked="" type="checkbox"/>	<i>Holcus lanatus</i>	Wolliges Honiggras		<i>Centaurea jacea</i>	
	<i>Hypericum perforatum</i>	Gewöhnliches Johanniskraut		<i>Polygonum convolvulus</i>	
<input checked="" type="checkbox"/>	<i>Knautia arvensis</i>	Acker-Witwenblume		<i>Sedum sexangulare</i>	
<input checked="" type="checkbox"/>	<i>Lathyrus pratense</i>	Wiesen-Platterbse		<i>Solidago gigantea</i>	
	<i>Leontodon hispidus</i>	Steifhaariges Milchkraut		<i>Silene alba</i>	
	<i>Linum catharticum</i>	Purgier-Lein		<i>Onobrychis vicifolia</i>	
	<i>Lolium multiflorum</i>	Italienisches Raygras			
	<i>Lolium perenne</i>	Englisches Raygras		<i>Tiere :</i>	
<input checked="" type="checkbox"/>	<i>Lotus corniculatus</i>	Hornklee		<i>Ackerhummel, Erdhummel</i>	
	<i>Luzula campestris</i>	Feld-Hainsimse		<i>Schwebfliegen, Feuerwanzen</i>	
<input checked="" type="checkbox"/>	<i>Medicago lupulina</i>	Hopfenklee		<i>Feldgrille</i>	
<input checked="" type="checkbox"/>	<i>Myosotis arvensis</i>	Acker-Vergissmeinnicht			
<input checked="" type="checkbox"/>	<i>Origanum vulgare</i>	Dost			
<input checked="" type="checkbox"/>	<i>Plantago lanceolata</i>	Spitzblättriger Wegerich			



## ARTENLISTE DER VÖGEL

Datum : *23.5.96*Objekt : *Magwiese; die Vögel wurden alle beim*Inventar-Nr. : *K7**Überfliegen der Fläche beobachtet*

	Amsel	<i>Turdus merula</i>	X	Mauersegler	<i>Apus apus</i>
	Bachstelze	<i>Motacilla alba</i>		Mäusebussard	<i>Buteo buteo</i>
	Baumfalke	<i>Falco subbuteo</i>	X	Mehlschwalbe	<i>Delichon urbica</i>
	Baumpieper	<i>Anthus trivialis</i>		Mittelspecht	<i>Dendrocopos medius</i>
	Berglaubsänger	<i>Phylloscopus bonelli</i>		Mönchsgrasmücke	<i>Sylvia atricapilla</i>
	Blaumeise	<i>Parus caeruleus</i>		Mönchsmeise/Weidenmeise	<i>Parus montanus</i>
	Buchfink	<i>Fringilla coelebs</i>		Nachtigall	<i>Luscinia megarhynchos</i>
	Buntspecht	<i>Dendrocopos major</i>		Neuntöter	<i>Lanius collurio</i>
X	Distelfink	<i>Carduelis carduelis</i>	X	Rabenkrähe	<i>Corvus corone</i>
	Eichelhäher	<i>Garrulus glandarius</i>	X	Rauchschwalbe	<i>Hirundo rustica</i>
	Elster	<i>Pica pica</i>		Ringeltaube	<i>Columba palumbus</i>
	Feldlerche	<i>Alauda arvensis</i>		Rohrammer	<i>Emberiza schoeniclus</i>
	Feldschwirl	<i>Locustella naevia</i>		Rohrschwirl	<i>Locustella luscinioides</i>
X	Feldspatz	<i>Passer montanus</i>		Rotkehlchen	<i>Eritacus rubecula</i>
	Felsentaube/verwild. Haustaube	<i>Columba livia</i>	X	Rotmilan	<i>Milvus milvus</i>
	Fichtenkreuzschnabel	<i>Loxia curvirostra</i>		Schwarzmilan	<i>Milvus migrans</i>
	Fitis	<i>Phylloscopus trochilus</i>		Schwarzspecht	<i>Dryocopus martius</i>
	Gartenbaumläufer	<i>Certhia brachydactyla</i>		Singdrossel	<i>Turdus philomelos</i>
	Gartengrasmücke	<i>Sylvia borin</i>		Sommergoldhähnchen	<i>Regulus ignicapillus</i>
	Gartenrötél	<i>Phoenicurus phoenicurus</i>		Sperber	<i>Accipiter nisus</i>
	Gimpel	<i>Pyrrhula pyrrhula</i>		Star	<i>Sturnus vulgaris</i>
	Girlitz	<i>Serinus serinus</i>		Sumpfmehse/Nonnenmeise	<i>Parus palustris</i>
	Goldammer	<i>Emberiza citrinella</i>		Sumpfrohsänger	<i>Acrocephalus palustris</i>
	Graumammer	<i>Miliaria calandra</i>		Tannenmeise	<i>Parus ater</i>
	Graureiher	<i>Ardea cinerea</i>		Teichrohrsänger	<i>Acrocephalus scirpaceus</i>
	Grauschnäpper	<i>Muscicapa striata</i>		Trauerschnäpper	<i>Ficedula hypoleuca</i>
	Grauspecht	<i>Picus canus</i>		Türkentaube	<i>Streptopelia decaocto</i>
	Grünfink	<i>Carduelis chloris</i>		Turmfalke	<i>Falco tinnunculus</i>
	Grünspecht	<i>Picus viridis</i>		Wacholderdrossel	<i>Turdus pilaris</i>
	Habicht	<i>Accipiter gentilis</i>		Waldlaubsänger	<i>Phylloscopus sibilatrix</i>
	Haubenmeise	<i>Paurus cristatus</i>		Wasseramsel	<i>Cinclus cinclus</i>
	Hausrötél/Hausrotschwanz	<i>Phoenicurus ochruros</i>		Wiesenpieper	<i>Anthus pratensis</i>
	Hausspatz	<i>Passer domesticus</i>		Wintergoldhähnchen	<i>Regulus regulus</i>
	Heckenbraunelle	<i>Prunella modularis</i>		Zaunkönig	<i>Troglodytes troglodytes</i>
	Hohltaube	<i>Columba oenas</i>		Zilpzalp	<i>Phylloscopus collybita</i>
	Kernbeisser	<i>Coccothraustes coccothraustes</i>		<i>Turmdohle</i>	
	Kleiber	<i>Sitta europaea</i>		<i>Alpensegler</i>	
	Kohlmeise	<i>Parus major</i>			
	Kuckuck	<i>Cuculus canorus</i>			

**Objekt**

**K8**

Baumbestand

**Standort:** Viehmarktplatz

**Grösse:** -



**Eigentümerin**

**Kataster Nr.**

Politische Gemeinde Eglisau

1643

Beschreibung:

2 Platanen und 4 Rosskastanien auf Platz, der heute als Parkplatz genutzt wird.

Heutiger Zustand: Intakt. Gefährdung der Bäume durch Parkieren.

Schutzziel. Erhalten, abgehende Bäume ersetzen

Pflegemassnahmen

Bemerkungen:

Siehe separate Baumschutzempfehlungen (Objekt K8)

Schutzwert B 2a

**Objekt**

**K9**

Rosskastanie

**Standort:** Beim Törlplatz / Rennweg

**Grösse:** -



**Eigentümerin**

**Kataster Nr.**

Politische Gemeinde Eglisau

435

Beschreibung:

Markanter Einzelbaum.

Heutiger Zustand: Intakt.

Schutzziel: Erhalten, keine weitere Verdichtung im Wurzelbereich

Pflegemassnahmen:

Bemerkungen:

Siehe separate Baumschutzempfehlungen (Objekt K9)

Schutzwert: B 2a

Objekt

**K10**

Reformierte Kirche

Standort:

Grösse: -



Eigentümerin

Kataster Nr.

Ref. Kirchgemeinde Eglisau

416

Beschreibung:

Reformierte Kirche und Kirchturm. Im Estrich des Kirchenschiffes zieht jeden Sommer eine Fledermaus-Kolonie (Grosses Mausohr<sup>1)</sup>) ihre Jungen auf. Weitere Fledermausarten als Bewohner sind zu allen Jahreszeiten wahrscheinlich. Die offenen Kirchturmfenster dürften Mauerseglern und eventuell Alpenseglern<sup>2)</sup> und Turmdohlen<sup>3)</sup> Nistplätze bieten.

<sup>1)</sup> Das grosse Mausohr ist in der Schweiz stark gefährdet (Rote Liste 1994) und per Bundesrecht geschützt.

<sup>2)</sup> Alpensegler sind in der Schweiz gefährdet (Rote Liste 1994)

<sup>3)</sup> Turmdohlen sind in der Schweiz stark gefährdet (Rote Liste 1994)

Heutiger Zustand: Gut

Schutzziel:

Erhalten der Zugänglichkeit des Estrichs für Fledermäuse, sowie der Zugänglichkeit des Kirchturms für Fledermäuse, Dohlen und Segler.

Pflegemassnahmen:

Bemerkungen:

Im Fall einer Renovation muss die Planung in Zusammenarbeit mit Zoologen erfolgen. Der Zeitpunkt von Bauarbeiten sollte auf die jahreszeitlich unterschiedliche Empfindlichkeit der Tiere Rücksicht nehmen.

Schutzwert: 2a

## ARTENLISTE DER VÖGEL

Datum : *21.5.96*Objekt : *Kirchturm / Kirche*Inventar-Nr. : *K 10*

	Amsel	<i>Turdus merula</i>		Mauersegler	<i>Apus apus</i>
	Bachstelze	<i>Motacilla alba</i>		Mäusebussard	<i>Buteo buteo</i>
	Baumfalke	<i>Falco subbuteo</i>		Mehlschwalbe	<i>Delichon urbica</i>
	Baumpieper	<i>Anthus trivialis</i>		Mittelspecht	<i>Dendrocopos medius</i>
	Berglaubsänger	<i>Phylloscopus bonelli</i>		Mönchsgrasmücke	<i>Sylvia atricapilla</i>
	Blaumeise	<i>Parus caeruleus</i>		Mönchsmeise/Weidenmeise	<i>Parus montanus</i>
	Buchfink	<i>Fringilla coelebs</i>		Nachtigall	<i>Luscinia megarhynchos</i>
	Buntspecht	<i>Dendrocopos major</i>		Neuntöter	<i>Lanius collurio</i>
	Distelfink	<i>Carduelis carduelis</i>		Rabenkrähe	<i>Corvus corone</i>
	Eichelhäher	<i>Garrulus glandarius</i>		Rauchschwalbe	<i>Hirundo rustica</i>
	Elster	<i>Pica pica</i>		Ringeltaube	<i>Columba palumbus</i>
	Feldlerche	<i>Alauda arvensis</i>		Rohrhammer	<i>Emberiza schoeniclus</i>
	Feldschwirl	<i>Locustella naevia</i>		Rohrschwirl	<i>Locustella luscinioides</i>
	Feldspatz	<i>Passer montanus</i>		Rotkehlchen	<i>Eritacus rubecula</i>
	Felsentaube/verwild. Haustaube	<i>Columba livia</i>		Rotmilan	<i>Milvus milvus</i>
	Fichtenkreuzschnabel	<i>Loxia curvirostra</i>		Schwarzmilan	<i>Milvus migrans</i>
	Fitis	<i>Phylloscopus trochilus</i>		Schwarzspecht	<i>Dryocopus martius</i>
	Gartenbaumläufer	<i>Certhia brachydactyla</i>		Singdrossel	<i>Turdus philomelos</i>
	Gartengrasmücke	<i>Sylvia borin</i>		Sommergoldhähnchen	<i>Regulus ignicapillus</i>
	Gartenrötel	<i>Phoenicurus phoenicurus</i>		Sperber	<i>Accipiter nisus</i>
	Gimpel	<i>Pyrrhula pyrrhula</i>		Star	<i>Sturnus vulgaris</i>
	Girlitz	<i>Serinus serinus</i>		Sumpfmeise/Nonnenmeise	<i>Parus palustris</i>
	Goldammer	<i>Emberiza citrinella</i>		Sumpfrohrsänger	<i>Acrocephalus palustris</i>
	GrauParammer	<i>Miliaria calandra</i>		Tannenmeise	<i>Parus ater</i>
	Graureiher	<i>Ardea cinerea</i>		Teichrohrsänger	<i>Acrocephalus scirpaceus</i>
	Grauschnäpper	<i>Muscicapa striata</i>		Trauerschnäpper	<i>Ficedula hypoleuca</i>
	Grauspecht	<i>Picus canus</i>		Türkentaube	<i>Streptopelia decaocto</i>
	Grünfink	<i>Carduelis chloris</i>		Turmfalke	<i>Falco tinnunculus</i>
	Grünspecht	<i>Picus viridis</i>		Wacholderdrossel	<i>Turdus pilaris</i>
	Habicht	<i>Accipiter gentilis</i>		Waldlaubsänger	<i>Phylloscopus sibilatrix</i>
	Haubenmeise	<i>Paurus cristatus</i>		Wasseramsel	<i>Cinclus cinclus</i>
	Hausrötel/Hausrotschwanz	<i>Phoenicurus ochruros</i>		Wiesenpieper	<i>Anthus pratensis</i>
	Hausspatz	<i>Passer domesticus</i>		Wintergoldhähnchen	<i>Regulus regulus</i>
	Heckenbraunelle	<i>Prunella modularis</i>		Zaunkönig	<i>Troglodytes troglodytes</i>
	Hohлтаube	<i>Columba oenas</i>		Zilpzalp	<i>Phylloscopus collybita</i>
	Kernbeisser	<i>Coccothraustes coccothraustes</i>		<i>Potentielle Brutvögel :</i>	
	Kleiber	<i>Sitta europaea</i>		<i>Alpensegler, Mauersegler</i>	
	Kohlmeise	<i>Parus major</i>		<i>Turmdohle</i>	
	Kuckuck	<i>Cuculus canorus</i>		<i>Weitere Tiere : ev. Fledermäuse</i>	



**Objekt**

**K11**

Roskastanie

**Standort:** oberhalb reformierter Kirche

**Grösse:** -



**Eigentümerin**

**Kataster Nr.**

Ref. Kirchgemeinde Eglisau

1723

Beschreibung:

Alte Rosskastanie an steilem Bord

Heutiger Zustand: Intakt

Schutzziel: Erhalten

Pflegemassnahmen

Bemerkungen

Schutzwert: B 2

**Objekt**

**K12**

Alter Friedhof

**Standort:** Weierbach

**Grösse:** 9 Aren



**Eigentümerin**

**Kataster Nr.**

Politische Gemeinde Eglisau

2134

Beschreibung:

Parkanlage mit Linden und Eiben auf ehemaligem Friedhofsgelände

Heutiger Zustand: Intakt

Schutzziel: Erhalten

Pflegemassnahmen

Bemerkungen:

Siehe separate Baumschutzempfehlungen (Objekt K12)

Schutzwert: B 2a

**Objekt**

**K13**

Parkanlage am Rhein

**Standort:** Salzhausplatz

**Grösse:** 8 Aren



**Eigentümerin**

**Kataster Nr.**

NOK, 5400 Baden

500

Beschreibung:

Kleine Parkanlage mit Linden entlang Rheinufer

Heutiger Zustand: Intakt

Schutzziel: Erhalten

Pflegemassnahmen

Bemerkungen:

Siehe separate Baumschutzempfehlungen (Objekt K 13)

Schutzwert: B 2a

Objekt

**K14**

Magerwiese

**Standort:** Kurve Huebstrasse

**Grösse:** 3 Aren



Eigentümer

Kataster Nr.

Politische Gemeinde Eglisau  
Walter Stamm, Huebstr. 9, 8193 Eglisau

1487  
695

Beschreibung:

Kleinere Magerwiesenfläche mit Sitzbank und Linde

Heutiger Zustand: Intakt

Schutzziel: Erhalten

Pflegemassnahmen

Wiese: Schnitt 2x jährlich ab 1. Juli; keine Düngung

Bemerkungen

Schutzwert: B 3



## ARTENLISTE DER TROCKENSTANDORTE

Datum : 21.5.96

Objekt : Magerwiese

Inventar-Nr. : K14

X	<i>Achillea millefolium</i>	Tausendblättrige Schafgarbe	X	<i>Plantago media</i>	Mittlerer Wegerich
	<i>Ajuga reptans</i>	Kriechender Günsel		<i>Poa pratensis</i>	Wiesen-Rispengras
X	<i>Anthoxanthum odoratum</i>	Wohlrriechendes Geruchsgras		<i>Poa trivialis</i>	Gewöhnliches Rispengras
X	<i>Anthyllis vulneraria</i>	Echter Wundklee	X	<i>Ranunculus acer</i>	Scharfer Hahnenfuß
	<i>Arabis hirsuta</i>	Rauhhaarige Gänsekresse		<i>Ranunculus bulbosus</i>	Knolliger Hahnenfuß
X	<i>Arrhenatherum elatius</i>	Glatthafer	X	<i>Ranunculus repens</i>	Kriechender Hahnenfuß
X	<i>Bellis perennis</i>	Gänseblümchen	X	<i>Rumex acetosa</i>	Sauerampfer
	<i>Betonica officinalis</i>	Echte Betonie		<i>Rumex obtusifolius</i>	Stumpfblätriger Ampfer
	<i>Brachypodium pinnatum</i>	Fieder-Zwenke	X	<i>Salvia pratensis</i>	Wiesensalbei
	<i>Briza media</i>	Zittergras	X	<i>Sanguisorba minor</i>	Kleiner Wiesenknopf
	<i>Bromus erectus</i>	Aufrechte Trespe		<i>Scabiosa columbaria</i>	Gewöhnliche Skabiose
	<i>Cardamine pratensis</i>	Wiesenschaumkraut		<i>Silene vulgaris</i>	Gewöhnliches Leimkraut
	<i>Cerastium caespitosum</i>	Gewöhnliches Hornkraut	X	<i>Taraxacum officinale</i>	Gewöhnliches Pfaffenröhrlein
	<i>Chaerophyllum silvestre</i>	Wiesenkerbel		<i>Thymus serpyllum</i>	Feldthymian, Quendel
X	<i>Chrysanthemum leucanthemum</i>	Margrite		<i>Trifolium campestre</i>	Feldklee
	<i>Crepis biennis</i>	Wiesen-Pippau	X	<i>Trifolium pratense</i>	Wiesenklee
	<i>Cynosurus cristatus</i>	Gewöhnliches Kammgas		<i>Trifolium repens</i>	Kriechender Klee
X	<i>Dactylis glomerata</i>	Knaulgras		<i>Trisetum flavescens</i>	Goldhafer
X	<i>Daucus carota</i>	Wilde Möhre	X	<i>Veronica chamaedrys</i>	Gamander- Ehrenpreis
	<i>Festuca rubra</i>	Roter Schwingel		<i>Vicia cracca</i>	Vogel-Wicke
X	<i>Galium album</i>	Weisses Labkraut	X	<i>Vicia sepium</i>	Zaun-Wicke
	<i>Helictotrichon pubescens</i>	Flaumhafer		<i>Centaurea jacea</i>	
	<i>Heracleum sphondylium</i>	Wiesen-Bärenklau		<i>Campanula rotundifolia</i>	
	<i>Hieracium pilosella</i>	Gewöhnliches Habichtskraut		<i>Potentilla sp.</i>	
	<i>Hippocrepis comosa</i>	Hufeisenklee			
X	<i>Holcus lanatus</i>	Wolliges Honiggras			
	<i>Hypericum perforatum</i>	Gewöhnliches Johanniskraut		Tiere :	
X	<i>Knautia arvensis</i>	Acker-Witwenblume		Feldgrillen ( <i>Gryllus campestris</i> )	
X	<i>Lathyrus pratense</i>	Wiesen-Platterbse			
X	<i>Leontodon hispidus</i>	Steifhaariges Milchkraut			
	<i>Linum catharticum</i>	Purgier-Lein			
	<i>Lolium multiflorum</i>	Italienisches Raygras			
	<i>Lolium perenne</i>	Englisches Raygras			
	<i>Lotus corniculatus</i>	Hornklee			
	<i>Luzula campestris</i>	Feld-Hainsimse			
X	<i>Medicago lupulina</i>	Hopfenklee			
	<i>Myosotis arvensis</i>	Acker-Vergissmeinnicht			
	<i>Origanum vulgare</i>	Dost			
X	<i>Plantago lanceolata</i>	Spitzblättriger Wegerich			

Objekt

**K15**

Magere Wiese

Standort:

Hueb

Grösse:

12 Aren



Eigentümerin

Kataster Nr.

Luise Hess, Wilerstr. 22, 8193 Eglisau

188

*van Hauser*

Beschreibung:

Steile, magere Wiese mit Akelei am Strassenrand

Heutiger Zustand: Intakt

Schutzziel: Erhalten und aufwerten

Pflegemassnahmen

Wiese: Schnitt 2x jährlich ab 1. Juli; keine Düngung

Bemerkungen

Schutzwert: B 4

## ARTENLISTE DER TROCKENSTANDORTE

Datum : 21.5.96

Objekt : Wiese

Inventar-Nr. : K15

X	<i>Achillea millefolium</i>	Tausendblättrige Schafgarbe		<i>Plantago media</i>	Mittlerer Wegerich
	<i>Ajuga reptans</i>	Kriechender Günsel		<i>Poa pratensis</i>	Wiesen-Rispengras
	<i>Anthoxanthum odoratum</i>	Wohlriechendes Geruchsgras	X	<i>Poa trivialis</i>	Gewöhnliches Rispengras
	<i>Anthyllis vulneraria</i>	Echter Wundklee	X	<i>Ranunculus acer</i>	Scharfer Hahnenfuss
	<i>Arabis hirsuta</i>	Rauhhaarige Gänsekresse		<i>Ranunculus bulbosus</i>	Knolliger Hahnenfuss
X	<i>Arrhenatherum elatius</i>	Glatthafer	X	<i>Ranunculus repens</i>	Kriechender Hahnenfuss
X	<i>Bellis perennis</i>	Gänseblümchen	X	<i>Rumex acetosa</i>	Sauerampfer
	<i>Betonica officinalis</i>	Echte Betonie		<i>Rumex obtusifolius</i>	Stumpfbältriger Ampfer
	<i>Brachypodium pinnatum</i>	Fieder-Zwenke	X	<i>Salvia pratensis</i>	Wiesensalbei
	<i>Briza media</i>	Zittergras		<i>Sanguisorba minor</i>	Kleiner Wiesenknopf
	<i>Bromus erectus</i>	Aufrechte Trespe	X	<i>Scabiosa columbaria</i>	Gewöhnliche Skabiose
	<i>Cardamine pratensis</i>	Wiesenschaumkraut		<i>Silene vulgaris</i>	Gewöhnliches Leimkraut
	<i>Cerastium caespitosum</i>	Gewöhnliches Hornkraut	X	<i>Taraxacum officinale</i>	Gewöhnliches Pfaffenröhrlein
X	<i>Chaerophyllum silvestre</i>	Wiesenkerbel		<i>Thymus serpyllum</i>	Feldthymian, Quendel
X	<i>Chrysanthemum leucanthemum</i>	Margrite		<i>Trifolium campestre</i>	Feldklee
	<i>Crepis biennis</i>	Wiesen-Pippau	X	<i>Trifolium pratense</i>	Wiesenklee
	<i>Cynosurus cristatus</i>	Gewöhnliches Kammgas		<i>Trifolium repens</i>	Kriechender Klee
X	<i>Dactylis glomerata</i>	Knautgras	X	<i>Trisetum flavescens</i>	Goldhafer
	<i>Daucus carota</i>	Wilde Möhre	X	<i>Veronica chamaedrys</i>	Gamander- Ehrenpreis
	<i>Festuca rubra</i>	Roter Schwingel		<i>Vicia cracca</i>	Vogel-Wicke
X	<i>Galium album</i>	Weisses Labkraut	X	<i>Vicia sepium</i>	Zaun-Wicke
	<i>Helictotrichon pubescens</i>	Flaumhafer		<i>Aquilegia vulgaris</i> (Ahelei; am Rand)	
	<i>Heracleum sphondylium</i>	Wiesen-Bärenklau		<i>Silene sp.</i>	
	<i>Hieracium pilosella</i>	Gewöhnliches Habichtskraut		<i>Fragaria vesca</i>	
	<i>Hippocrepis comosa</i>	Hufeisenklee		<i>Potentilla reptans</i>	
	<i>Holcus lanatus</i>	Wolliges Honiggras		<i>Blechoma hederacea</i>	
	<i>Hypericum perforatum</i>	Gewöhnliches Johanniskraut		<i>Centaurea jacea</i>	
X	<i>Knautia arvensis</i>	Acker-Witwenblume		<i>Campanula rotundifolia</i>	
X	<i>Lathyrus pratense</i>	Wiesen-Platterbse		<i>Eriogon annuus</i>	
X	<i>Leontodon hispidus</i>	Steifhaariges Milchkraut		<i>Bromus inermis</i>	
	<i>Linum catharticum</i>	Purgier-Lein			
	<i>Lolium multiflorum</i>	Italienisches Raygras			
	<i>Lolium perenne</i>	Englisches Raygras			
	<i>Lotus corniculatus</i>	Hornklee		Tiere :	
	<i>Luzula campestris</i>	Feld-Hainsimse		Feldgrille ( <i>Gryllus campestris</i> )	
	<i>Medicago lupulina</i>	Hopfenklee			
	<i>Myosotis arvensis</i>	Acker-Vergissmeinnicht			
	<i>Origanum vulgare</i>	Dost			
	<i>Plantago lanceolata</i>	Spitzblättriger Wegerich			

## ARTENLISTE DER VÖGEL

Datum : 21.5.96; 16<sup>15</sup> Uhr

Objekt : Waldtobel

Inventar-Nr. : bei K15

	Amsel	<i>Turdus merula</i>		Mauersegler	<i>Apus apus</i>
	Bachstelze	<i>Motacilla alba</i>		Mäusebussard	<i>Buteo buteo</i>
	Baumfalke	<i>Falco subbuteo</i>		Mehlschwalbe	<i>Delichon urbica</i>
	Baumpieper	<i>Anthus trivialis</i>		Mittelspecht	<i>Dendrocopos medius</i>
	Berglaubsänger	<i>Phylloscopus bonelli</i>	X	Mönchsgrasmücke	<i>Sylvia atricapilla</i>
	Blaumeise	<i>Parus caeruleus</i>		Mönchsmeise/Weidenmeise	<i>Parus montanus</i>
X	Buchfink	<i>Fringilla coelebs</i>		Nachtigall	<i>Luscinia megarhynchos</i>
	Buntspecht	<i>Dendrocopos major</i>		Neuntöter	<i>Lanius collurio</i>
	Distelfink	<i>Carduelis carduelis</i>		Rabenkrähe	<i>Corvus corone</i>
	Eichelhäher	<i>Garrulus glandarius</i>		Rauchschwalbe	<i>Hirundo rustica</i>
	Elster	<i>Pica pica</i>		Ringeltaube	<i>Columba palumbus</i>
	Feldlerche	<i>Alauda arvensis</i>		Rohrhammer	<i>Emberiza schoeniclus</i>
	Feldschwirl	<i>Locustella naevia</i>		Rohrschwirl	<i>Locustella luscinioides</i>
	Feldspatz	<i>Passer montanus</i>		Rotkehlchen	<i>Erithacus rubecula</i>
	Felsentaube/verwild. Haustaube	<i>Columba livia</i>		Rotmilan	<i>Milvus milvus</i>
	Fichtenkreuzschnabel	<i>Loxia curvirostra</i>		Schwarzmilan	<i>Milvus migrans</i>
	Fitis	<i>Phylloscopus trochilus</i>		Schwarzspecht	<i>Dryocopus martius</i>
	Gartenbaumläufer	<i>Certhia brachydactyla</i>		Singdrossel	<i>Turdus philomelos</i>
	Gartengrasmücke	<i>Sylvia borin</i>		Sommergoldhähnchen	<i>Regulus ignicapillus</i>
	Gartenrötel	<i>Phoenicurus phoenicurus</i>		Sperber	<i>Accipiter nisus</i>
	Gimpel	<i>Pyrrhula pyrrhula</i>	X	Star	<i>Sturnus vulgaris</i>
	Girlitz	<i>Serinus serinus</i>		Sumpfmeise/Nonnenmeise	<i>Parus palustris</i>
	Goldammer	<i>Emberiza citrinella</i>		Sumpfrohrsänger	<i>Acrocephalus palustris</i>
	Graumammer	<i>Miliaria calandra</i>		Tannenmeise	<i>Parus ater</i>
	Graureiher	<i>Ardea cinerea</i>		Teichrohrsänger	<i>Acrocephalus scirpaceus</i>
	Grauschnäpper	<i>Muscicapa striata</i>		Trauerschnäpper	<i>Ficedula hypoleuca</i>
	Grauspecht	<i>Picus canus</i>		Türkentaube	<i>Streptopelia decaocto</i>
	Grünfink	<i>Carduelis chloris</i>		Turnfalke	<i>Falco tinnunculus</i>
X	Grünspecht	<i>Picus viridis</i>		Wacholderdrossel	<i>Turdus pilaris</i>
	Habicht	<i>Accipiter gentilis</i>		Waldlaubsänger	<i>Phylloscopus sibilatrix</i>
	Haubenmeise	<i>Paurus cristatus</i>		Wasseramsel	<i>Cinclus cinclus</i>
	Hausrötel/Hausrotschwanz	<i>Phoenicurus ochruros</i>		Wiesenpieper	<i>Anthus pratensis</i>
	Hausspatz	<i>Passer domesticus</i>		Wintergoldhähnchen	<i>Regulus regulus</i>
	Heckenbraunelle	<i>Prunella modularis</i>		Zaunkönig	<i>Troglodytes troglodytes</i>
	Hohltaube	<i>Columba oenas</i>	X	Zilpzalp	<i>Phylloscopus collybita</i>
	Kernbeisser	<i>Coccothraustes coccothraustes</i>			
	Kleiber	<i>Sitta europaea</i>			
	Kohlmeise	<i>Parus major</i>			
	Kuckuck	<i>Cuculus canorus</i>			

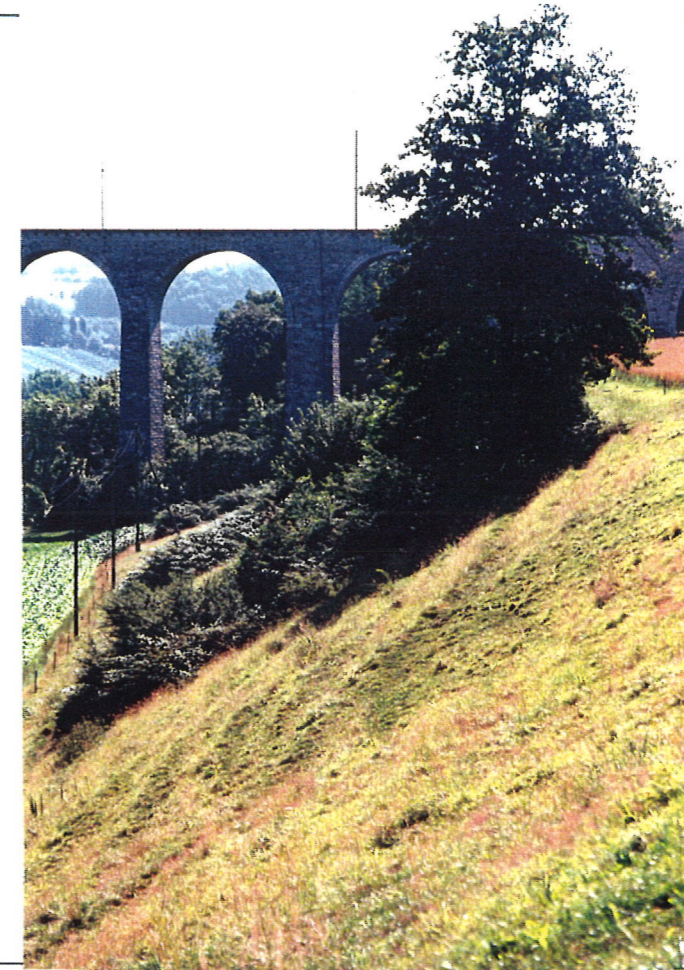
**Objekt**

**K16**

Feldgehölz

**Standort:** Ober-Steinert

**Grösse:** 3 Aren



**Eigentümer**

**Kataster Nr.**

P. Meier, Steinerthof, 8193 Eglisau

1009

Beschreibung:

Feldgehölz an nordexponiertem Bord (Weide).  
Bedeutung vor allem als Gehölzinsel im intensiv genutzten Grünland. Für Vögel  
besonders wichtig ist der hohe Anteil an Dornensträuchern.

Heutiger Zustand: Intakt

Schutzziel: Erhalten

Pflegemassnahmen

Bemerkungen

Schutzwert: B 3

## ARTENLISTE DER BÄUME UND STRÄUCHER

Datum : *23.5.96*Objekt : *Gebüschgruppe mit Stieleiche*Inventar-Nr. : *K 16*

	<i>Abies alba</i>	Weisstanne	X	<i>Rosa canina</i>	Hundsrose, Heckenrose
	<i>Acer campestre</i>	Feldahorn	X	<i>Rubus fruticosus</i>	Brombeere
	<i>Acer platanoides</i>	Spitzahorn		<i>Rubus idaeus</i>	Himbeere
	<i>Acer pseudoplatanus</i>	Bergahorn		<i>Salix alba</i>	Silberweide
	<i>Alnus glutinosa</i>	Schwarzerle		<i>Salix caprea</i>	Salweide
	<i>Alnus incana</i>	Grauerle		<i>Salix daphnoides</i>	Reifweide
	<i>Berberis vulgaris</i>	Berberitze		<i>Salix purpurea</i>	Purpurweide
	<i>Betula pendula</i>	Birke		<i>Salix viminalis</i>	Korbweide
	<i>Carpinus betulus</i>	Hagebuche		<i>Sambucus ebulus</i>	Attich, Zwergholunder
	<i>Cornus mas</i>	Kornelkirsche	X	<i>Sambucus nigra</i>	Schwarzer Holunder
	<i>Cornus sanguinea</i>	Roter Hartriegel	X	<i>Sambucus racemosa</i>	Traubenholunder
	<i>Corylus avellana</i>	Haselnuss		<i>Sorbus aria</i>	Mehlbeerbaum
X	<i>Crataegus monogyna</i>	Eingriffeliger Weissdorn		<i>Sorbus aucuparia</i>	Vogelbeerbaum
	<i>Crataegus oxyacantha</i>	Spitzdorniger Weissdorn		<i>Sorbus torminalis</i>	Elsbeerbaum
	<i>Daphne mezereum</i>	Seidelbast, Zilande		<i>Taxus baccata</i>	Eibe
X	<i>Evonymus europea</i>	Pfaffenhütchen		<i>Tilia cordata</i>	Winterlinde
	<i>Fagus sylvatica</i>	Rotbuche		<i>Tilia platyphyllos</i>	Sommerlinde
	<i>Frangula alnus</i>	Faulbaum		<i>Ulmus carpinifolia</i>	Feldulme
	<i>Fraxinus excelsior</i>	Esche		<i>Ulmus scabra</i>	Bergulme
	<i>Hippophae rhamnoides</i>	Sanddorn		<i>Viburnum lantana</i>	Wolliger Schneeball
	<i>Ilex aquifolium</i>	Stechpalme		<i>Viburnum opulus</i>	Gewöhnlicher Schneeball
	<i>Juniperus communis</i>	Wacholder		<i>Juglans nigra</i> (Nussbaum)	
	<i>Larix decidua</i>	Lärche			
	<i>Ligustrum vulgare</i>	Liguster			
	<i>Lonicera alpigena</i>	Alpen-Geissblatt			
	<i>Lonicera periclymenum</i>	Wald-Geissblatt			
	<i>Lonicera xylosteum</i>	Rotes Geissblatt			
	<i>Picea abies</i>	Fichte, Rottanne			
	<i>Pinus silvestris</i>	Waldföhre			
	<i>Populus alba</i>	Silberpappel			
	<i>Populus nigra</i>	Schwarzpappel			
X	<i>Populus tremula</i>	Zitterpappel			
X	<i>Prunus avium</i>	Vogelkirsche, Süßkirsche			
	<i>Prunus mahaleb</i>	Felsenkirsche			
	<i>Prunus padus</i>	Traubenkirsche			
X	<i>Prunus spinosa</i>	Schwarzdorn			
X	<i>Quercus petraea</i>	Traubeneiche		<i>Clematis vitalba</i>	Gewöhnliche Waldrebe
	<i>Quercus robur</i>	Stieleiche		<i>Hedera helix</i>	Efeu
	<i>Rhamnus cathartica</i>	Purgier-Kreuzdorn		<i>Humulus lupulus</i>	Hopfen



Objekt

**K17**

Bahndammböschungen

Standort:

Grösse: 120 Aren



*Neugestaltung  
Doppelspur*



Eigentümerin

Kataster Nr.

SBB, Kreisdirektion III, Zürich

1022, 802

Beschreibung:

Baum- und Strauchhecken an Bahndammböschungen. Ein kleiner Bereich ist nicht bestockt und von einer artenreichen Magerwiesenflora bewachsen.

Heutiger Zustand: Gut

Schutzziel: Erhalten

Pflegemassnahmen

Wiese: Schnitt 2x jährlich ab 1. Juli; keine Düngung

Bemerkungen

Schutzwert: B 3

## ARTENLISTE DER TROCKENSTANDORTE

Datum : *23.5.96*Objekt : *Magerwiese am Bahndamm*Inventar-Nr. : *K17**Salbei - Glatthaferwiese ; teilweise Trespen - Halbrockenrasen*

<input checked="" type="checkbox"/>	<i>Achillea millefolium</i>	Tausendblättrige Schafgarbe	<input checked="" type="checkbox"/>	<i>Plantago media</i>	Mittlerer Wegerich
<input checked="" type="checkbox"/>	<i>Ajuga reptans</i>	Kriechender Günsel		<i>Poa pratensis</i>	Wiesen-Rispengras
	<i>Anthoxanthum odoratum</i>	Wohlriechendes Geruchsgras	<input checked="" type="checkbox"/>	<i>Poa trivialis</i>	Gewöhnliches Rispengras
	<i>Anthyllis vulneraria</i>	Echter Wundklee	<input checked="" type="checkbox"/>	<i>Ranunculus acer</i>	Scharfer Hahnenfuss
	<i>Arabis hirsuta</i>	Rauhhaarige Gänsekresse		<i>Ranunculus bulbosus</i>	Knolliger Hahnenfuss
<input checked="" type="checkbox"/>	<i>Arrhenatherum elatius</i>	Glatthafer		<i>Ranunculus repens</i>	Kriechender Hahnenfuss
	<i>Bellis perennis</i>	Gänseblümchen	<input checked="" type="checkbox"/>	<i>Rumex acetosa</i>	Sauerampfer
	<i>Betonica officinalis</i>	Echte Betonie		<i>Rumex obtusifolius</i>	Stumpfbältriger Ampfer
	<i>Brachypodium pinnatum</i>	Fieder-Zwenke	<input checked="" type="checkbox"/>	<i>Salvia pratensis</i>	Wiesensalbei
	<i>Briza media</i>	Zittergras	<input checked="" type="checkbox"/>	<i>Sanguisorba minor</i>	Kleiner Wiesenknopf
<input checked="" type="checkbox"/>	<i>Bromus erectus</i>	Aufrechte Trespe		<i>Scabiosa columbaria</i>	Gewöhnliche Skabiose
	<i>Cardamine pratensis</i>	Wiesenschaumkraut		<i>Silene vulgaris</i>	Gewöhnliches Leimkraut
	<i>Cerastium caespitosum</i>	Gewöhnliches Hornkraut		<i>Taraxacum officinale</i>	Gewöhnliches Pfaffenröhrlein
<input checked="" type="checkbox"/>	<i>Chaerophyllum silvestre</i>	Wiesenkerbel		<i>Thymus serpyllum</i>	Feldthymian, Quendel
<input checked="" type="checkbox"/>	<i>Chrysanthemum leucanthemum</i>	Margrite		<i>Trifolium campestre</i>	Feldklee
	<i>Crepis biennis</i>	Wiesen-Pippau	<input checked="" type="checkbox"/>	<i>Trifolium pratense</i>	Wiesenklee
	<i>Cynosurus cristatus</i>	Gewöhnliches Kammgas		<i>Trifolium repens</i>	Kriechender Klee
<input checked="" type="checkbox"/>	<i>Dactylis glomerata</i>	Knautgras		<i>Trisetum flavescens</i>	Goldhafer
<input checked="" type="checkbox"/>	<i>Daucus carota</i>	Wilde Möhre		<i>Veronica chamaedrys</i>	Gamander- Ehrenpreis
	<i>Festuca ruwra</i>	Roter Schwingel		<i>Vicia cracca</i>	Vogel-Wicke
<input checked="" type="checkbox"/>	<i>Galium album</i>	Weisses Labkraut	<input checked="" type="checkbox"/>	<i>Vicia sepium</i>	Zaun-Wicke
	<i>Helictotrichon pubescens</i>	Flaumhafer		<i>Bromus inermis</i>	
	<i>Heracleum sphondylium</i>	Wiesen-Bärenklau		<i>Campanula pratensis</i>	
	<i>Hieracium pilosella</i>	Gewöhnliches Habichtskraut		<i>Equisetum arvensis</i>	
	<i>Hippocrepis comosa</i>	Hufeisenklee		<i>Silene dioeca</i>	
<input checked="" type="checkbox"/>	<i>Holcus lanatus</i>	Wolliges Honiggras		<i>Silene nutans</i>	
	<i>Hypericum perforatum</i>	Gewöhnliches Johanniskraut		<i>Avenula pubescens</i>	
	<i>Knautia arvensis</i>	Acker-Witwenblume			
	<i>Lathyrus pratense</i>	Wiesen-Platterbse			
	<i>Leontodon hispidus</i>	Steifhaariges Milchkraut			
	<i>Linum catharticum</i>	Purgier-Lein			
	<i>Lolium multiflorum</i>	Italienisches Raygras			
	<i>Lolium perenne</i>	Englisches Raygras			
<input checked="" type="checkbox"/>	<i>Lotus corniculatus</i>	Hornklee			
	<i>Luzula campestris</i>	Feld-Hainsimse			
	<i>Medicago lupulina</i>	Hopfenklee			
	<i>Myosotis arvensis</i>	Acker-Vergissmeinnicht			
	<i>Origanum vulgare</i>	Dost			
	<i>Plantago lanceolata</i>	Spitzblättriger Wegerich			

## ARTENLISTE DER BÄUME UND STRÄUCHER

Datum : *23.5.96*Objekt : *Baum- und Strauchhecken an Bahndamm* Inventar-Nr. : *K17*

	<i>Abies alba</i>	Weisstanne	X	<i>Rosa canina</i> Sp.	Hundsrose, Heckenrose
X	<i>Acer campestre</i>	Feldahorn		<i>Rubus fruticosus</i>	Brombeere
X	<i>Acer platanoides</i>	Spitzahorn	X	<i>Rubus idaeus</i>	Himbeere
X	<i>Acer pseudoplatanus</i>	Bergahorn	X	<i>Salix alba</i>	Silberweide
	<i>Alnus glutinosa</i>	Schwarzerle		<i>Salix caprea</i>	Salweide
	<i>Alnus incana</i>	Grauerle		<i>Salix daphnoides</i>	Reifweide
	<i>Berberis vulgaris</i>	Berberitze		<i>Salix purpurea</i>	Purpurweide
	<i>Betula pendula</i>	Birke		<i>Salix viminalis</i>	Korbweide
	<i>Carpinus betulus</i>	Hagebuche		<i>Sambucus ebulus</i>	Attich, Zwergholunder
	<i>Cornus mas</i>	Kornelkirsche	X	<i>Sambucus nigra</i>	Schwarzer Holunder
X	<i>Cornus sanguinea</i>	Roter Hartriegel		<i>Sambucus racemosa</i>	Traubenholunder
X	<i>Corylus avellana</i>	Haselnuss		<i>Sorbus aria</i>	Mehlbeerbaum
X	<i>Crataegus monogyna</i> Sp.	Eingriffeliger Weissdorn		<i>Sorbus aucuparia</i>	Vogelbeerbaum
	<i>Crataegus oxyacantha</i>	Spitzdorniger Weissdorn		<i>Sorbus torminalis</i>	Elsbeerbaum
	<i>Daphne mezereum</i>	Seidelbast, Zilande		<i>Taxus baccata</i>	Eibe
	<i>Evonymus europea</i>	Pfaffenhütchen		<i>Tilia cordata</i>	Winterlinde
	<i>Fagus silvatica</i>	Rotbuche	X	<i>Tilia platyphyllos</i>	Sommerlinde
X	<i>Frangula alnus</i>	Faulbaum		<i>Ulmus carpiniifolia</i>	Feldulme
X	<i>Fraxinus excelsior</i>	Esche		<i>Ulmus scabra</i>	Bergulme
	<i>Hippophae rhamnoides</i>	Sanddorn		<i>Viburnum lantana</i>	Wolliger Schneeball
	<i>Ilex aquifolium</i>	Stechpalme		<i>Viburnum opulus</i>	Gewöhnlicher Schneeball
	<i>Juniperus communis</i>	Wacholder		<i>Urtica dioeca</i>	
	<i>Larix decidua</i>	Lärche		<i>Heracleum sphondylium</i>	
X	<i>Ligustrum vulgare</i>	Liguster		<i>Juglans nigra</i>	
	<i>Lonicera alpigena</i>	Alpen-Geissblatt			
	<i>Lonicera periclymenum</i>	Wald-Geissblatt			
	<i>Lonicera xylosteum</i>	Rotes Geissblatt			
	<i>Picea abies</i>	Fichte, Rottanne			
	<i>Pinus silvestris</i>	Waldöhre			
	<i>Populus alba</i>	Silberpappel			
	<i>Populus nigra</i>	Schwarzpappel			
	<i>Populus tremula</i>	Zitterpappel			
X	<i>Prunus avium</i>	Vogelkirsche, Süßkirsche			
	<i>Prunus mahaleb</i>	Felsenkirsche			
X	<i>Prunus padus</i>	Traubenkirsche			
X	<i>Prunus spinosa</i>	Schwarzdorn			
X	<i>Quercus petraea</i>	Traubeneiche		<i>Clematis vitalba</i>	Gewöhnliche Waldrebe
X	<i>Quercus robur</i>	Stieleiche		<i>Hedera helix</i>	Efeu
	<i>Rhamnus cathartica</i>	Purgier-Kreuzdorn	X	<i>Humulus lupulus</i>	Hopfen

## ARTENLISTE DER VÖGEL

Datum : *23.5.96 ; 18<sup>00</sup>*Objekt : *Strauch- und Baumhecken*Inventar-Nr. : *K17*

X	Amsel	<i>Turdus merula</i>		Mauersegler	<i>Apus apus</i>
	Bachstelze	<i>Motacilla alba</i>		Mäusebussard	<i>Buteo buteo</i>
	Baumfalke	<i>Falco subbuteo</i>		Mehlschwalbe	<i>Delichon urbica</i>
	Baumpieper	<i>Anthus trivialis</i>		Mittelspecht	<i>Dendrocopos medius</i>
	Berglaubsänger	<i>Phylloscopus bonelli</i>	X	Mönchsgrasmücke	<i>Sylvia atricapilla</i>
X	Blaumeise	<i>Parus caeruleus</i>		Mönchsmeise/Weidenmeise	<i>Parus montanus</i>
X	Buchfink	<i>Fringilla coelebs</i>		Nachtigall	<i>Luscinia megarhynchos</i>
	Buntspecht	<i>Dendrocopos major</i>		Neuntöter	<i>Lanius collurio</i>
	Distelfink	<i>Carduelis carduelis</i>		Rabenkrähe	<i>Corvus corone</i>
	Eichelhäher	<i>Garrulus glandarius</i>		Rauchschwalbe	<i>Hirundo rustica</i>
	Elster	<i>Pica pica</i>		Ringeltaube	<i>Columba palumbus</i>
	Feldlerche	<i>Alauda arvensis</i>		Rohrhammer	<i>Emberiza schoeniclus</i>
	Feldschwirl	<i>Locustella naevia</i>		Rohrschwirl	<i>Locustella luscinioides</i>
	Feldspatz	<i>Passer montanus</i>		Rotkehlchen	<i>Erithacus rubecula</i>
	Felsentaube/verwild. Haustaube	<i>Columba livia</i>		Rotmilan	<i>Milvus milvus</i>
	Fichtenkreuzschnabel	<i>Loxia curvirostra</i>		Schwarzmilan	<i>Milvus migrans</i>
	Fitis	<i>Phylloscopus trochilus</i>		Schwarzspecht	<i>Dryocopus martius</i>
	Gartenbaumläufer	<i>Certhia brachydactyla</i>		Singdrossel	<i>Turdus philomelos</i>
	Gartengrasmücke	<i>Sylvia borin</i>		Sommergoldhähnchen	<i>Regulus ignicapillus</i>
	Gartenrötel	<i>Phoenicurus phoenicurus</i>		Sperber	<i>Accipiter nisus</i>
	Gimpel	<i>Pyrrhula pyrrhula</i>		Star	<i>Sturnus vulgaris</i>
	Girlitz	<i>Serinus serinus</i>		Sumpfmeise/Nonnenmeise	<i>Parus palustris</i>
X	Goldammer	<i>Emberiza citrinella</i>		Sumpfrohrsänger	<i>Acrocephalus palustris</i>
	Graumammer	<i>Miliaria calandra</i>		Tannenmeise	<i>Parus ater</i>
	Graureiher	<i>Ardea cinerea</i>		Teichrohrsänger	<i>Acrocephalus scirpaceus</i>
	Grauschnäpper	<i>Muscicapa striata</i>		Trauerschnäpper	<i>Ficedula hypoleuca</i>
	Grauspecht	<i>Picus canus</i>		Türkentaube	<i>Streptopelia decaocto</i>
	Grünfink	<i>Carduelis chloris</i>		Turnfalke	<i>Falco tinnunculus</i>
	Grünspecht	<i>Picus viridis</i>		Wacholderdrossel	<i>Turdus pilaris</i>
	Habicht	<i>Accipiter gentilis</i>		Waldlaubsänger	<i>Phylloscopus sibilatrix</i>
	Haubenmeise	<i>Paurus cristatus</i>		Wasseramsel	<i>Cinclus cinclus</i>
	Hausrötel/Hausrotschwanz	<i>Phoenicurus ochruros</i>		Wiesenpieper	<i>Anthus pratensis</i>
	Hausspatz	<i>Passer domesticus</i>		Wintergoldhähnchen	<i>Regulus regulus</i>
	Heckenbraunelle	<i>Prunella modularis</i>		Zaunkönig	<i>Troglodytes troglodytes</i>
	Hohltaube	<i>Columba oenas</i>	X	Zilpzalp	<i>Phylloscopus collybita</i>
	Kernbeisser	<i>Coccothraustes coccothraustes</i>			
	Kleiber	<i>Sitta europaea</i>			
X	Kohlmeise	<i>Parus major</i>			
	Kuckuck	<i>Cuculus canorus</i>			

**Objekt**

**K18**

Hecken an Bahndamm-Böschung

**Standort:**

**Grösse:** 24 Aren

**Eigentümerin**

**Kataster Nr.**

SBB, Kreisdirektion III, Zürich

Beschreibung:

Alte Hecke am Bahndamm und junge Hecke entlang Fussweg. Die Hecke entlang dem Fussweg ist ausserordentlich vielfältig.

Heutiger Zustand: Gut

Schutzziel: Erhalten

Pflegemassnahmen: Heckenpflege

Bemerkungen

Schutzwert: B 3

## ARTENLISTE DER BÄUME UND STRÄUCHER

Datum : 23.5.96

Objekt : *Hecke*Inventar-Nr. : *K18*

	<i>Abies alba</i>	Weisstanne	X	<i>Rosa canina</i> <i>sp.</i>	Hundsrose, Heckenrose
X	<i>Acer campestre</i>	Feldahorn		<i>Rubus fruticosus</i>	Brombeere
X	<i>Acer platanoides</i>	Spitzahorn	X	<i>Rubus idaeus</i>	Himbeere
	<i>Acer pseudoplatanus</i>	Bergahorn		<i>Salix alba</i>	Silberweide
	<i>Alnus glutinosa</i>	Schwarzerle	X	<i>Salix caprea</i>	Salweide
X	<i>Alnus incana</i>	Grauerle		<i>Salix daphnoides</i>	Reifweide
X	<i>Berberis vulgaris</i> <i>sp.</i>	Berberitze	X	<i>Salix purpurea</i>	Purpurweide
	<i>Betula pendula</i>	Birke		<i>Salix viminalis</i>	Korbweide
X	<i>Carpinus betulus</i>	Hagebuche		<i>Sambucus ebulus</i>	Attich, Zwergholunder
	<i>Cornus mas</i>	Kornellkirsche	X	<i>Sambucus nigra</i>	Schwarzer Holunder
X	<i>Cornus sanguinea</i>	Roter Hartriegel		<i>Sambucus racemosa</i>	Traubenholunder
X	<i>Corylus avellana</i>	Haselnuss		<i>Sorbus aria</i>	Mehlbeerbaum
X	<i>Crataegus monogyna</i>	Eingriffeliger Weissdorn	X	<i>Sorbus aucuparia</i>	Vogelbeerbaum
X	<i>Crataegus oxyacantha</i>	Spitzdorniger Weissdorn		<i>Sorbus torminalis</i>	Elsbeerbaum
	<i>Daphne mezereum</i>	Seidelbast, Zilande		<i>Taxus baccata</i>	Eibe
	<i>Evonymus europea</i>	Pfaffenhütchen	X	<i>Tilia cordata</i>	Winterlinde
	<i>Fagus sylvatica</i>	Rotbuche		<i>Tilia platyphyllos</i>	Sommerlinde
	<i>Frangula alnus</i>	Faulbaum		<i>Ulmus carpinifolia</i>	Feldulme
X	<i>Fraxinus excelsior</i>	Esche		<i>Ulmus scabra</i>	Bergulme
	<i>Hippophae rhamnoides</i>	Sanddorn	X	<i>Viburnum lantana</i>	Wolliger Schneeball
	<i>Ilex aquifolium</i>	Stechpalme	X	<i>Viburnum opulus</i>	Gewöhnlicher Schneeball
	<i>Juniperus communis</i>	Wacholder			
	<i>Larix decidua</i>	Lärche			
X	<i>Ligustrum vulgare</i>	Liguster			
	<i>Lonicera alpigena</i>	Alpen-Geissblatt			
	<i>Lonicera periclymenum</i>	Wald-Geissblatt			
X	<i>Lonicera xylosteum</i>	Rotes Geissblatt			
	<i>Picea abies</i>	Fichte, Rottanne			
	<i>Pinus silvestris</i>	Waldföhre			
	<i>Populus alba</i>	Silberpappel			
	<i>Populus nigra</i>	Schwarzpappel			
X	<i>Populus tremula</i>	Zitterpappel			
X	<i>Prunus avium</i>	Vogelkirsche, Süsskirsche			
	<i>Prunus mahaleb</i>	Felsenkirsche			
X	<i>Prunus padus</i>	Traubenkirsche			
X	<i>Prunus spinosa</i>	Schwarzdorn			
	<i>Quercus petraea</i>	Traubeneiche		<i>Clematis vitalba</i>	Gewöhnliche Waldrebe
	<i>Quercus robur</i>	Stieleiche		<i>Hedera helix</i>	Efeu
	<i>Rhamnus cathartica</i>	Purgier-Kreuzdorn		<i>Humulus lupulus</i>	Hopfen



**Objekt**

**K18**

Hecken an Bahndamm-Böschung

**Standort:**

**Grösse:** 24 Aren



**Eigentümerin**

**Kataster Nr.**

SBB, Kreisdirektion III, Zürich

Beschreibung:

Alte Hecke am Bahndamm und junge Hecke entlang Fussweg. Die Hecke entlang dem Fussweg ist ausserordentlich vielfältig.

Heutiger Zustand: Gut

Schutzziel: Erhalten

Pflegemassnahmen: Heckenpflege

Bemerkungen

Schutzwert: B 3

**Objekt**

**K19**

Hecke

**Standort:** Talseitig der Hiltenbergstrasse ob Station Eglisau

**Grösse:** 43 Aren



**Eigentümerin**

**Kataster Nr.**

SBB, Kreisdirektion III, Zürich

802, 819

Beschreibung:

Artenreiche Hecke

Heutiger Zustand: Intakt

Schutzziel: Erhalten (insbesondere Weissdorngehölze)

Pflegemassnahmen: Selektiver Pflegeschnitt

Bemerkungen

Schutzwert: B 2

## ARTENLISTE DER TROCKENSTÄNDE

Datum: *23.5.96*Objekt: *Krautsaum zwischen Hecke und Feldweg*Inventar-Nr.: *K19*

X	<i>Achillea millefolium</i>	Tausendblättrige Schafgarbe	X	<i>Plantago media</i>	Mittlerer Wegerich
	<i>Ajuga reptans</i>	Kriechender Günsel	X	<i>Poa pratensis</i>	Wiesen-Rispengras
	<i>Anthoxanthum odoratum</i>	Wohriechendes Geruchsgras		<i>Poa trivialis</i>	Gewöhnliches Rispengras
	<i>Anthyllis vulneraria</i>	Echter Wundklee		<i>Ranunculus acer</i>	Scharfer Hahnenfuss
	<i>Arabis hirsuta</i>	Rauhhaarige Gänsekresse		<i>Ranunculus bulbosus</i>	Knolliger Hahnenfuss
X	<i>Arrhenatherum elatius</i>	Glatthafer		<i>Ranunculus repens</i>	Kriechender Hahnenfuss
X	<i>Bellis perennis</i>	Gänseblümchen		<i>Rumex acetosa</i>	Sauerampfer
	<i>Betonica officinalis</i>	Echte Betonie		<i>Rumex obtusifolius</i>	Stumpfbältriger Ampfer
	<i>Brachypodium pinnatum</i>	Fieder-Zwenke	X	<i>Salvia pratensis</i>	Wiesensalbei
	<i>Briza media</i>	Zittergras	X	<i>Sanguisorba minor</i>	Kleiner Wiesenknopf
	<i>Bromus erectus</i>	Aufrechte Trespe	X	<i>Scabiosa columbaria</i>	Gewöhnliche Skabiose
	<i>Cardamine pratensis</i>	Wiesenschaumkraut		<i>Silene vulgaris</i>	Gewöhnliches Leimkraut
	<i>Cerastium caespitosum</i>	Gewöhnliches Hornkraut	X	<i>Taraxacum officinale</i>	Gewöhnliches Pfaffenröhrlin
	<i>Chaerophyllum silvestre</i>	Wiesenkerbel		<i>Thymus serpyllum</i>	Feldthymian, Quendel
	<i>Chrysanthemum leucanthemum</i>	Margrite		<i>Trifolium campestre</i>	Feldklee
	<i>Crepis biennis</i>	Wiesen-Pippau	X	<i>Trifolium pratense</i>	Wiesenklee
	<i>Cynosurus cristatus</i>	Gewöhnliches Kammgras		<i>Trifolium repens</i>	Kriechender Klee
X	<i>Dactylis glomerata</i>	Knautgras		<i>Trisetum flavescens</i>	Goldhafer
	<i>Daucus carota</i>	Wilde Möhre		<i>Veronica chamaedrys</i>	Gamander- Ehrenpreis
X	<i>Festuca rubra</i>	Roter Schwingel	X	<i>Vicia cracca</i>	Vogel-Wicke
X	<i>Galium album</i>	Weisses Labkraut	X	<i>Vicia sepium</i>	Zaun-Wicke
	<i>Helictotrichon pubescens</i>	Flaumhafer		<i>Vicia tetrasperma</i>	
X	<i>Heracleum sphondylium</i>	Wiesen-Bärenklau		<i>Silene cucubalus</i>	
	<i>Hieracium pilosella</i>	Gewöhnliches Habichtskraut		<i>Beranium molle</i>	
	<i>Hippocrepis comosa</i>	Hufeisenklee		<i>Equisetum arvense</i>	
	<i>Holcus lanatus</i>	Wolliges Honiggras		<i>Capsella bursa-pastoris</i>	
	<i>Hypericum perforatum</i>	Gewöhnliches Johanniskraut		<i>Poa annua</i>	
X	<i>Knautia arvensis</i>	Acker-Witwenblume		<i>Fragaria vesca</i>	
X	<i>Lathyrus pratense</i>	Wiesen-Platterbse		<i>Reseda lutea</i>	
	<i>Leontodon hispidus</i>	Steilhaariges Milchkraut		<i>Lamiastrium montanum</i>	
	<i>Linum catharticum</i>	Purgier-Lein		<i>Barbarea sp.</i>	
	<i>Lolium multiflorum</i>	Italienisches Raygras		<i>Tragopodon orientalis</i>	
X	<i>Lolium perenne</i>	Englisches Raygras		<i>Solidago gigantea</i>	
X	<i>Lotus corniculatus</i>	Hornklee			
	<i>Luzula campestris</i>	Feld-Hainsimse			
X	<i>Medicago lupulina</i>	Hopfenklee			
	<i>Myosotis arvensis</i>	Acker-Vergissmeinnicht			
	<i>Origanum vulgare</i>	Dost			
X	<i>Plantago lanceolata</i>	Spitzblättriger Wegerich			

## ARTENLISTE DER BÄUME UND STRÄUCHER

Datum : *23.5.96*Objekt : *Hecke entlang Bahnlinie*Inventar-Nr. : *K19*

	<i>Abies alba</i>	Weisstanne	X	<i>Rosa canina</i>	Hundsrose, Heckenrose
X	<i>Acer campestre</i>	Feldahorn	X	<i>Rubus fruticosus</i>	Brombeere
X	<i>Acer platanoides</i>	Spitzahorn		<i>Rubus idaeus</i>	Himbeere
X	<i>Acer pseudoplatanus</i>	Bergahorn	X	<i>Salix alba</i>	Silberweide
	<i>Alnus glutinosa</i>	Schwarzerle	X	<i>Salix caprea</i>	Salweide
	<i>Alnus incana</i>	Grauerle		<i>Salix daphnoides</i>	Reifweide
	<i>Berberis vulgaris</i>	Berberitze		<i>Salix purpurea</i>	Purpurweide
	<i>Betula pendula</i>	Birke		<i>Salix viminalis</i>	Korbweide
	<i>Carpinus betulus</i>	Hagebuche		<i>Sambucus ebulus</i>	Attich, Zwergholunder
	<i>Cornus mas</i>	Kornellkirsche	X	<i>Sambucus nigra</i>	Schwarzer Holunder
X	<i>Cornus sanguinea</i>	Roter Hartriegel		<i>Sambucus racemosa</i>	Traubenholunder
	<i>Corylus avellana</i>	Haselnuss		<i>Sorbus aria</i>	Mehlbeerbaum
X	<i>Crataegus monogyna</i>	Eingriffeliger Weissdorn		<i>Sorbus aucuparia</i>	Vogelbeerbaum
X	<i>Crataegus oxyacantha</i>	Spitzdomiger Weissdorn		<i>Sorbus torminalis</i>	Elsbeerbaum
	<i>Daphne mezereum</i>	Seidelbast, Zilande		<i>Taxus baccata</i>	Eibe
	<i>Evonymus europea</i>	Pfaffenhütchen		<i>Tilia cordata</i>	Winterlinde
	<i>Fagus sylvatica</i>	Rotbuche		<i>Tilia platyphyllos</i>	Sommerlinde
	<i>Frangula alnus</i>	Faulbaum		<i>Ulmus carpiniifolia</i>	Feldulme
X	<i>Fraxinus excelsior</i>	Esche		<i>Ulmus scabra</i>	Bergulme
	<i>Hippophae rhamnoides</i>	Sanddorn		<i>Viburnum lantana</i>	Wolliger Schneeball
	<i>Ilex aquifolium</i>	Stechpalme	X	<i>Viburnum opulus</i>	Gewöhnlicher Schneeball
	<i>Juniperus communis</i>	Wacholder			
	<i>Larix decidua</i>	Lärche			
	<i>Ligustrum vulgare</i>	Liguster			
	<i>Lonicera alpigena</i>	Alpen-Geissblatt			
	<i>Lonicera periclymenum</i>	Wald-Geissblatt			
	<i>Lonicera xylosteum</i>	Rotes Geissblatt			
	<i>Picea abies</i>	Fichte, Rottanne			
	<i>Pinus silvestris</i>	Waldföhre			
	<i>Populus alba</i>	Silberpappel			
	<i>Populus nigra</i>	Schwarzpappel			
	<i>Populus tremula</i>	Zitterpappel			
X	<i>Prunus avium</i>	Vogelkirsche, Süsskirsche			
	<i>Prunus mahaleb</i>	Felsenkirsche			
X	<i>Prunus padus</i>	Traubenkirsche			
	<i>Prunus spinosa</i>	Schwarzdorn			
	<i>Quercus petraea</i>	Traubeneiche		<i>Clematis vitalba</i>	Gewöhnliche Waldrebe
X	<i>Quercus robur</i>	Stieleiche		<i>Hedera helix</i>	Efeu
	<i>Rhamnus cathartica</i>	Purgier-Kreuzdorn		<i>Humulus lupulus</i>	Hopfen

**Objekt**

**K20**

Roskastanienallee

**Standort:** Entlang Bahnhofstrasse zwischen Rheinsfelder-Strasse und  
**Grösse:** Bahnhof



Eigentümerin

Kataster Nr.

Politische Gemeinde Eglisau

2098

Beschreibung:

Alte Rosskastanienallee

Heutiger Zustand: Gut

Schutzziel: Erhalten

Pflegemassnahmen

Bemerkungen:

Siehe separate Baumschutzempfehlungen (Objekt K29)

Schutzwert: B 2a



**Objekt**

**K21**

Roskastanienallee

**Standort:** Bahnhofstrasse

**Grösse:** -



**Eigentümerin**

**Kataster Nr.**

Politische Gemeinde Eglisau

1989

Beschreibung:

Rosskastanien einseitig entlang Bahnhofstrasse

Heutiger Zustand: Intakt

Schutzziel: Erhalten

Pflegemassnahmen

Bemerkungen:

Siehe separate Baumschutzempfehlungen (Objekt K30)

Schutzwert: B 2a

**Objekt**

**K22**

Hecken

**Standort:** Hiltenberg

**Grösse:** 8 Aren



**Eigentümer**

**Kataster Nr.**

Theo Graf, Roggenbüel 1, 8193 Eglisau  
Werner Graf, Huebstr. 24, 8193 Eglisau

1043

Beschreibung:

Hecke von Hochstamm-Haselsträuchern

Heutiger Zustand: Intakt

Schutzziel: Erhalten

Pflegemassnahmen:

Bemerkungen:

Schutzwert: B 4

## ARTENLISTE DER BÄUME UND STRÄUCHER

Datum: *23.5.96*Objekt: *Baumhecke*Inventar-Nr.: *K22*

	<i>Abies alba</i>	Weisstanne		<i>Rosa canina</i>	Hundsrose, Heckenrose
	<i>Acer campestre</i>	Feldahorn		<i>Rubus fruticosus</i>	Brombeere
	<i>Acer platanoides</i>	Spitzahorn		<i>Rubus idaeus</i>	Himbeere
	<i>Acer pseudoplatanus</i>	Bergahorn		<i>Salix alba</i>	Silberweide
	<i>Alnus glutinosa</i>	Schwarzerle		<i>Salix caprea</i>	Salweide
	<i>Alnus incana</i>	Grauerle		<i>Salix daphnoides</i>	Reifweide
	<i>Berberis vulgaris</i>	Berberitze		<i>Salix purpurea</i>	Purpurweide
	<i>Betula pendula</i>	Birke		<i>Salix viminalis</i>	Korbweide
	<i>Carpinus betulus</i>	Hagebuche		<i>Sambucus ebulus</i>	Attich, Zwergholunder
	<i>Cornus mas</i>	Kornellkirsche		<i>Sambucus nigra</i>	Schwarzer Holunder
	<i>Cornus sanguinea</i>	Roter Hartriegel		<i>Sambucus racemosa</i>	Traubenholunder
X	<i>Corylus avellana</i>	Haselnuss ( <i>Hochstamm!</i> )		<i>Sorbus aria</i>	Mehlbeerbaum
	<i>Crataegus monogyna</i>	Eingriffeliger Weissdorn		<i>Sorbus aucuparia</i>	Vogelbeerbaum
	<i>Crataegus oxyacantha</i>	Spitzdorniger Weissdorn		<i>Sorbus torminalis</i>	Elsbeerbaum
	<i>Daphne mezereum</i>	Seidelbast, Zilande		<i>Taxus baccata</i>	Eibe
	<i>Evonymus europea</i>	Pfaffenhütchen		<i>Tilia cordata</i>	Winterlinde
	<i>Fagus sylvatica</i>	Rotbuche		<i>Tilia platyphyllos</i>	Sommerlinde
	<i>Frangula alnus</i>	Faulbaum		<i>Ulmus carpinifolia</i>	Feldulme
X	<i>Fraxinus excelsior</i>	Esche		<i>Ulmus scabra</i>	Bergulme
	<i>Hippophae rhamnoides</i>	Sanddorn		<i>Viburnum lantana</i>	Wolliger Schneeball
	<i>Ilex aquifolium</i>	Stechpalme		<i>Viburnum opulus</i>	Gewöhnlicher Schneeball
	<i>Juniperus communis</i>	Wacholder		<i>Ählei im Unterwuchs</i>	
	<i>Larix decidua</i>	Lärche			
	<i>Ligustrum vulgare</i>	Liguster			
	<i>Lonicera alpigena</i>	Alpen-Geissblatt			
	<i>Lonicera periclymenum</i>	Wald-Geissblatt			
	<i>Lonicera xylosteum</i>	Rotes Geissblatt			
	<i>Picea abies</i>	Fichte, Rottanne			
	<i>Pinus silvestris</i>	Waldföhre			
	<i>Populus alba</i>	Silberpappel			
	<i>Populus nigra</i>	Schwarzpappel			
	<i>Populus tremula</i>	Zitterpappel			
	<i>Prunus avium</i>	Vogelkirsche, Süßkirsche			
	<i>Prunus mahaleb</i>	Felsenkirsche			
	<i>Prunus padus</i>	Traubenkirsche			
	<i>Prunus spinosa</i>	Schwarzdorn			
	<i>Quercus petraea</i>	Traubeneiche		<i>Clematis vitalba</i>	Gewöhnliche Waldrebe
	<i>Quercus robur</i>	Stieleiche		<i>Hedera helix</i>	Efeu
	<i>Rhamnus cathartica</i>	Purgier-Kreuzdorn		<i>Humulus lupulus</i>	Hopfen

**Objekt**

**K23**

Nussbaumobstgarten

**Standort:** Hiltenberg

**Grösse:** 46 Aren



**Eigentümer**

**Kataster Nr.**

Theo Graf, Roggenbüel 1, 8193 Eglisau  
Werner Graf, Huebstr. 24, 8193 Eglisau

1043

Beschreibung:

Neuere Anpflanzung von Nussbäumen

Heutiger Zustand: Gut

Schutzziel: Erhalten

Pflegemassnahmen

Bemerkungen

Schutzwert: B 4

## ARTENLISTE DER VÖGEL

Datum : *23.5.96 ; 15<sup>30</sup> Uhr*Objekt : *Baumhecke, Nussbäume, Magewiese*Inventar-Nr. : *K23 + K24*

<input checked="" type="checkbox"/>	Amsel	<i>Turdus merula</i>		Mauersegler	<i>Apus apus</i>
	Bachstelze	<i>Motacilla alba</i>		Mäusebussard	<i>Buteo buteo</i>
	Baumfalke	<i>Falco subbuteo</i>	<input checked="" type="checkbox"/>	Mehlschwalbe	<i>Delichon urbica</i>
	Baumpieper	<i>Anthus trivialis</i>		Mittelspecht	<i>Dendrocopos medius</i>
	Berglaubsänger	<i>Phylloscopus bonelli</i>		Mönchsgrasmücke	<i>Sylvia atricapilla</i>
<input checked="" type="checkbox"/>	Blaumeise	<i>Parus caeruleus</i>		Mönchsmeise/Weidenmeise	<i>Parus montanus</i>
	Buchfink	<i>Fringilla coelebs</i>		Nachtigall	<i>Luscinia megarhynchos</i>
	Buntspecht	<i>Dendrocopos major</i>	<input checked="" type="checkbox"/>	Neuntöter	<i>Lanius collurio</i>
	Distelfink	<i>Carduelis carduelis</i>		Rabenkrähe	<i>Corvus corone</i>
	Eichelhäher	<i>Garrulus glandarius</i>	<input checked="" type="checkbox"/>	Rauchschwalbe	<i>Hirundo rustica</i>
	Elster	<i>Pica pica</i>		Ringeltaube	<i>Columba palumbus</i>
	Feldlerche	<i>Alauda arvensis</i>		Rohrhammer	<i>Emberiza schoeniclus</i>
	Feldschwirl	<i>Locustella naevia</i>		Rohrschwirl	<i>Locustella luscinioides</i>
	Feldspatz	<i>Passer montanus</i>		Rotkehlchen	<i>Erethacus rubecula</i>
	Felsentaube/verwild. Haustaube	<i>Columba livia</i>		Rotmilan	<i>Milvus milvus</i>
	Fichtenkreuzschnabel	<i>Loxia curvirostra</i>		Schwarzmilan	<i>Milvus migrans</i>
	Fitis	<i>Phylloscopus trochilus</i>		Schwarzspecht	<i>Dryocopus martius</i>
	Gartenbaumläufer	<i>Certhia brachydactyla</i>		Singdrossel	<i>Turdus philomelos</i>
	Gartengrasmücke	<i>Sylvia borin</i>		Sommergoldhähnchen	<i>Regulus ignicapillus</i>
	Gartenrötel	<i>Phoenicurus phoenicurus</i>		Sperber	<i>Accipiter nisus</i>
	Gimpel	<i>Pyrrhula pyrrhula</i>		Star	<i>Sturnus vulgaris</i>
	Girlitz	<i>Serinus serinus</i>		Sumpfbeise/Nonnenmeise	<i>Parus palustris</i>
<input checked="" type="checkbox"/>	Goldammer	<i>Emberiza citrinella</i>		Sumpfrohrsänger	<i>Acrocephalus palustris</i>
	Grausammer	<i>Miliaria calandra</i>		Tannenmeise	<i>Parus ater</i>
	Graureiher	<i>Ardea cinerea</i>		Teichrohrsänger	<i>Acrocephalus scirpaceus</i>
	Grauschnäpper	<i>Muscicapa striata</i>		Trauerschnäpper	<i>Ficedula hypoleuca</i>
	Grauspecht	<i>Picus canus</i>		Türkentaube	<i>Streptopelia decaocto</i>
	Grünfink	<i>Carduelis chloris</i>		Turnfalke	<i>Falco tinnunculus</i>
	Grünspecht	<i>Picus viridis</i>		Wacholderdrossel	<i>Turdus pilaris</i>
	Habicht	<i>Accipiter gentilis</i>		Waldlaubsänger	<i>Phylloscopus sibilatrix</i>
	Haubenmeise	<i>Parus cristatus</i>		Wasseramsel	<i>Cinclus cinclus</i>
	Hausrötel/Hausrotschwanz	<i>Phoenicurus ochruros</i>		Wiesenpieper	<i>Anthus pratensis</i>
	Hausspatz	<i>Passer domesticus</i>		Wintergoldhähnchen	<i>Regulus regulus</i>
	Heckenbraunelle	<i>Prunella modularis</i>		Zaunkönig	<i>Troglodytes troglodytes</i>
	Hohltaube	<i>Columba oenas</i>		Zilpzalp	<i>Phylloscopus collybita</i>
	Kernbeisser	<i>Coccothraustes coccothraustes</i>			
	Kleiber	<i>Sitta europaea</i>			
<input checked="" type="checkbox"/>	Kohlmeise	<i>Parus major</i>			
	Kuckuck	<i>Cuculus canorus</i>			



**Objekt**

**K24**

Magere Wiese

**Standort:** Hiltenberg (oberhalb Glattfelderstrasse)

**Grösse:** 44 Aren



**Eigentümer**

Hermann Freis Erben, z.H. Frau A. Hüppin  
Zürcherstrasse 30, 8193 Eglisau

**Kataster Nr.**

1046

→ tot

Beschreibung:

Extensive Wiese mit wertvollem Pflanzenbestand (Wiesenbord)

Heutiger Zustand: Intakt

Schutzziel: Erhalten und aufwerten

Pflegemassnahmen:

Wiese: Schnitt 2x jährlich ab 1. Juli; keine Düngung

Bemerkungen

Schutzwert: B 3

## ARTENLISTE DER TROCKENSTANDORTE

Datum: *23.5.96*Objekt: *Mageres Wiesenbord*Inventar-Nr.: *K24*

X	<i>Achillea millefolium</i>	Tausendblättrige Schafgarbe	X	<i>Plantago media</i>	Mittlerer Wegerich
X	<i>Ajuga reptans</i>	Kriechender Günsel		<i>Poa pratensis</i>	Wiesen-Rispengras
	<i>Anthoxanthum odoratum</i>	Wohlriechendes Geruchsgras	X	<i>Poa trivialis</i>	Gewöhnliches Rispengras
	<i>Anthyllis vulneraria</i>	Echter Wundklee	X	<i>Ranunculus acer</i>	Scharfer Hahnenfuss
	<i>Arabis hirsuta</i>	Rauhhaarige Gänsekresse		<i>Ranunculus bulbosus</i>	Knolliger Hahnenfuss
X	<i>Arrhenatherum elatius</i>	Glatthafer		<i>Ranunculus repens</i>	Kriechender Hahnenfuss
X	<i>Bellis perennis</i>	Gänseblümchen	X	<i>Rumex acetosa</i>	Sauerampfer
	<i>Betonica officinalis</i>	Echte Betonie		<i>Rumex obtusifolius</i>	Stumpfbblätteriger Ampfer
	<i>Brachypodium pinnatum</i>	Fieder-Zwenke	X	<i>Salvia pratensis</i>	Wiesensalbei
	<i>Briza media</i>	Zittergras	X	<i>Sanguisorba minor</i>	Kleiner Wiesenknopf
X	<i>Bromus erectus</i>	Aufrechte Trespe	X	<i>Scabiosa columbaria</i>	Gewöhnliche Skabiose
	<i>Cardamine pratensis</i>	Wiesenschaumkraut		<i>Silene vulgaris</i>	Gewöhnliches Leimkraut
X	<i>Cerastium caespitosum</i>	Gewöhnliches Hornkraut	X	<i>Taraxacum officinale</i>	Gewöhnliches Pfaffenröhrlein
X	<i>Chaerophyllum silvestre</i>	Wiesenkerbel		<i>Thymus serpyllum</i>	Feldthymian, Quendel
X	<i>Chrysanthemum leucanthemum</i>	Margrüte		<i>Trifolium campestre</i>	Feldklee
	<i>Crepis biennis</i>	Wiesen-Pippau		<i>Trifolium pratense</i>	Wiesenklee
	<i>Cynosurus cristatus</i>	Gewöhnliches Kammgas		<i>Trifolium repens</i>	Kriechender Klee
X	<i>Dactylis glomerata</i>	Knautgras	X	<i>Trisetum flavescens</i>	Goldhafer
X	<i>Daucus carota</i>	Wilde Möhre	X	<i>Veronica chamaedrys</i>	Gamander- Ehrenpreis
	<i>Festuca rubra</i>	Roter Schwingel		<i>Vicia cracca</i>	Vogel-Wicke
X	<i>Galium album</i>	Weisses Labkraut	X	<i>Vicia sepium</i>	Zaun-Wicke
	<i>Helictotrichon pubescens</i>	Flaumhafer		<i>Scabiosa lucida</i>	
	<i>Heracleum sphondylium</i>	Wiesen-Bärenklau		<i>Centaurea jacea</i>	
X	<i>Hieracium pilosella</i>	Gewöhnliches Habichtskraut		<i>Campanula rotundifolia</i>	
	<i>Hippocrepis comosa</i>	Hufeisenklee		<i>Silene cucubatus</i>	
X	<i>Holcus lanatus</i>	Wolliges Honiggras		<i>Ceranium molle</i>	
	<i>Hypericum perforatum</i>	Gewöhnliches Johanniskraut		<i>Valerianella sp.</i>	
X	<i>Knautia arvensis</i>	Acker-Witwenblume		<i>Poa annua (Rand)</i>	
	<i>Lathyrus pratense</i>	Wiesen-Platterbse		<i>Vicia sativa</i>	
X	<i>Leontodon hispidus</i>	Steifhaariges Milchkraut		<i>Campanula patula</i>	
	<i>Linum catharticum</i>	Purgier-Lein			
	<i>Lolium multiflorum</i>	Italienisches Raygras		<i>Tiere (ausser Vögel):</i>	
	<i>Lolium perenne</i>	Englisches Raygras		<i>Viele Bläulinge, versch. Wespen,</i>	
X	<i>Lotus corniculatus</i>	Hornklee		<i>Schwebfliegen</i>	
	<i>Luzula campestris</i>	Feld-Hainsimse			
X	<i>Medicago lupulina</i>	Hopfenklee			
	<i>Myosotis arvensis</i>	Acker-Vergissmeinnicht			
	<i>Origanum vulgare</i>	Dost			
X	<i>Plantago lanceolata</i>	Spitzblättriger Wegerich			

## ARTENLISTE DER VÖGEL

Datum : *23.5.96 ; 15<sup>30</sup> Uhr*Objekt : *Baumhecke, Nussbäume, Magewiese*Inventar-Nr. : *K23 + K24*

X	Amsel	<i>Turdus merula</i>		Mauersegler	<i>Apus apus</i>
	Bachstelze	<i>Motacilla alba</i>		Mäusebussard	<i>Buteo buteo</i>
	Baumfalke	<i>Falco subbuteo</i>	X	Mehlschwalbe	<i>Delichon urbica</i>
	Baumpieper	<i>Anthus trivialis</i>		Mittelspecht	<i>Dendrocopos medius</i>
	Berglaubsänger	<i>Phylloscopus bonelli</i>		Mönchsgrasmücke	<i>Sylvia atricapilla</i>
X	Blaumeise	<i>Parus caeruleus</i>		Mönchsmeise/Weidenmeise	<i>Parus montanus</i>
	Buchfink	<i>Fringilla coelebs</i>		Nachtigall	<i>Luscinia megarhynchos</i>
	Buntspecht	<i>Dendrocopus major</i>	X	Neuntöter	<i>Lanius collurio</i>
	Distelfink	<i>Carduelis carduelis</i>		Rabenkrähe	<i>Corvus corone</i>
	Eichelhäher	<i>Garrulus glandarius</i>	X	Rauchschwalbe	<i>Hirundo rustica</i>
	Elster	<i>Pica pica</i>		Ringeltaube	<i>Columba palumbus</i>
	Feldlerche	<i>Alauda arvensis</i>		Rohrhammer	<i>Emberiza schoeniclus</i>
	Feldschwirl	<i>Locustella naevia</i>		Rohrschwirl	<i>Locustella luscinioides</i>
	Feldspatz	<i>Passer montanus</i>		Rotkehlchen	<i>Eriothacus rubecula</i>
	Felsentaube/verwild. Haustaube	<i>Columba livia</i>		Rotmilan	<i>Milvus milvus</i>
	Fichtenkreuzschnabel	<i>Loxia curvirostra</i>		Schwarzmilan	<i>Milvus migrans</i>
	Fitis	<i>Phylloscopus trochilus</i>		Schwarzspecht	<i>Dryocopus martius</i>
	Gartenbaumläufer	<i>Certhia brachydactyla</i>		Singdrossel	<i>Turdus philomelos</i>
	Gartengrasmücke	<i>Sylvia borin</i>		Sommergoldhähnchen	<i>Regulus ignicapillus</i>
	Gartenrötel	<i>Phoenicurus phoenicurus</i>		Sperber	<i>Accipiter nisus</i>
	Gimpel	<i>Pyrrhula pyrrhula</i>		Star	<i>Sturnus vulgaris</i>
	Girlitz	<i>Serinus serinus</i>		Sumpfmeise/Nonnenmeise	<i>Parus palustris</i>
X	Goldammer	<i>Emberiza citrinella</i>		Sumpfrohrsänger	<i>Acrocephalus palustris</i>
	Graumammer	<i>Miliaria calandra</i>		Tannenmeise	<i>Parus ater</i>
	Graureiher	<i>Ardea cinerea</i>		Teichrohrsänger	<i>Acrocephalus scirpaceus</i>
	Grauschnäpper	<i>Muscicapa striata</i>		Trauerschnäpper	<i>Ficedula hypoleuca</i>
	Grauspecht	<i>Picus canus</i>		Türkentaube	<i>Streptopelia decaocto</i>
	Grünfink	<i>Carduelis chloris</i>		Turnfalke	<i>Falco tinnunculus</i>
	Grünspecht	<i>Picus viridis</i>		Wacholderdrossel	<i>Turdus pilaris</i>
	Habicht	<i>Accipiter gentilis</i>		Waldlaubsänger	<i>Phylloscopus sibilatrix</i>
	Haubenmeise	<i>Paurus cristatus</i>		Wasseramsel	<i>Cinclus cinclus</i>
	Hausrötel/Hausrotschwanz	<i>Phoenicurus ochruros</i>		Wiesenieper	<i>Anthus pratensis</i>
	Hausspatz	<i>Passer domesticus</i>		Wintergoldhähnchen	<i>Regulus regulus</i>
	Heckenbraunelle	<i>Prunella modularis</i>		Zaunkönig	<i>Troglodytes troglodytes</i>
	Hohltaube	<i>Columba oenas</i>		Zilpzalp	<i>Phylloscopus collybita</i>
	Kernbeisser	<i>Coccothraustes coccothraustes</i>			
	Kleiber	<i>Sitta europaea</i>			
X	Kohlmeise	<i>Parus major</i>			
	Kuckuck	<i>Cuculus canorus</i>			

## ARTENLISTE DER TROCKENSTANDORTE

Datum : 23.5.96

Objekt : Magerwiese

Inventar-Nr. : K25

Säbei-Glatthaferwiese; v.a. im oberen Teil viele Blumen

X	<i>Achillea millefolium</i>	Tausendblättrige Schafgarbe		<i>Plantago media</i>	Mittlerer Wegerich
X	<i>Ajuga reptans</i>	Kriechender Günsel		<i>Poa pratensis</i>	Wiesen-Rispengras
X	<i>Anthoxanthum odoratum</i>	Wohlriechendes Geruchsgras		<i>Poa trivialis</i>	Gewöhnliches Rispengras
	<i>Anthyllis vulneraria</i>	Echter Wundklee	X	<i>Ranunculus acer</i>	Scharfer Hahnenfuss
	<i>Arabis hirsuta</i>	Rauhhaarige Gänsekresse		<i>Ranunculus bulbosus</i>	Knolliger Hahnenfuss
X	<i>Arrhenatherum elatius</i>	Glatthafer		<i>Ranunculus repens</i>	Kriechender Hahnenfuss
X	<i>Bellis perennis</i>	Gänseblümchen	X	<i>Rumex acetosa</i>	Sauerampfer
	<i>Betonica officinalis</i>	Echte Betonie	X	<i>Rumex obtusifolius</i>	Stumpfblättriger Ampfer
	<i>Brachypodium pinnatum</i>	Fieder-Zwenke	X	<i>Salvia pratensis</i>	Wiesensalbei
	<i>Briza media</i>	Zittergras	X	<i>Sanguisorba minor</i>	Kleiner Wiesenknopf
X	<i>Bromus erectus</i>	Aufrechte Trespe	X	<i>Scabiosa columbaria</i>	Gewöhnliche Skabiose
	<i>Cardamine pratensis</i>	Wiesenschaumkraut		<i>Silene vulgaris</i>	Gewöhnliches Leimkraut
X	<i>Cerastium caespitosum</i>	Gewöhnliches Hornkraut		<i>Taraxacum officinale</i>	Gewöhnliches Pfaffenröhrlein
	<i>Chaerophyllum silvestre</i>	Wiesenkerbel		<i>Thymus serpyllum</i>	Feldthymian, Quendel
X	<i>Chrysanthemum leucanthemum</i>	Margrite		<i>Trifolium campestre</i>	Feldklee
X	<i>Crepis biennis</i>	Wiesen-Pippau	X	<i>Trifolium pratense</i>	Wiesenklee
	<i>Cynosurus cristatus</i>	Gewöhnliches Kammgas		<i>Trifolium repens</i>	Kriechender Klee
X	<i>Dactylis glomerata</i>	Knautgras	X	<i>Trisetum flavescens</i>	Goldhafer
X	<i>Daucus carota</i>	Wilde Möhre		<i>Veronica chamaedrys</i>	Gamander- Ehrenpreis
	<i>Festuca rubra</i>	Roter Schwingel		<i>Vicia cracca</i>	Vogel-Wicke
X	<i>Galium album</i>	Weisses Labkraut		<i>Vicia sepium</i>	Zaun-Wicke
	<i>Helictotrichon pubescens</i>	Flaumhafer		<i>Potentilla erecta</i>	
	<i>Heracleum sphondylium</i>	Wiesen-Bärenklau		<i>Tragopogon orientalis</i>	
	<i>Hieracium pilosella</i>	Gewöhnliches Habichtskraut		<i>Scabiosa lucida</i>	
	<i>Hippocrepis comosa</i>	Hufeisenklee		<i>Geranium melle</i>	
X	<i>Holcus lanatus</i>	Wolliges Honiggras		<i>Centaurea jacea</i>	
	<i>Hypericum perforatum</i>	Gewöhnliches Johanniskraut		<i>Primula sp.</i>	
X	<i>Knautia arvensis</i>	Acker-Witwenblume		<i>Vicia sativa</i>	
	<i>Lathyrus pratense</i>	Wiesen-Platterbse		<i>Lychnis flos-cuculi</i>	
X	<i>Leontodon hispidus</i>	Steifhaariges Milchkraut			
	<i>Linum catharticum</i>	Purgier-Lein			
	<i>Lolium multiflorum</i>	Italienisches Raygras			
X	<i>Lolium perenne</i>	Englisches Raygras			
X	<i>Lotus corniculatus</i>	Hornklee			
X	<i>Luzula campestris</i>	Feld-Hainsimse			
	<i>Medicago lupulina</i>	Hopfenklee			
X	<i>Myosotis arvensis</i> Sp.	Acker-Vergissmeinnicht			
	<i>Origanum vulgare</i>	Dost			
	<i>Plantago lanceolata</i>	Spitzblättriger Wegerich			

## ARTENLISTE DER BÄUME UND STRÄUCHER

Datum : *23.5.96*Objekt : *Hecke und Hecke zwischen Panzersperre*Inventar-Nr. : *K25*

	<i>Abies alba</i>	Weisstanne		<i>Rosa canina</i>	Hundsrose, Heckenrose
	<i>Acer campestre</i>	Feldahorn	X	<i>Rubus fruticosus</i>	Brombeere
	<i>Acer platanoides</i>	Spitzahorn		<i>Rubus idaeus</i>	Himbeere
X	<i>Acer pseudoplatanus</i>	Bergahorn		<i>Salix alba</i>	Silberweide
	<i>Alnus glutinosa</i>	Schwarzerle		<i>Salix caprea</i>	Salweide
	<i>Alnus incana</i>	Grauerle		<i>Salix daphnoides</i>	Reifweide
	<i>Berberis vulgaris</i>	Berberitze		<i>Salix purpurea</i>	Purpurweide
	<i>Betula pendula</i>	Birke		<i>Salix viminalis</i>	Korbweide
	<i>Carpinus betulus</i>	Hagebuche		<i>Sambucus ebulus</i>	Attich, Zwergholunder
	<i>Cornus mas</i>	Kornellkirsche	X	<i>Sambucus nigra</i>	Schwarzer Holunder
X	<i>Cornus sanguinea</i>	Roter Hartriegel		<i>Sambucus racemosa</i>	Traubenholunder
X	<i>Corylus avellana</i>	Haselnuss		<i>Sorbus aria</i>	Mehlbeerbaum
	<i>Crataegus monogyna</i>	Eingriffeliger Weissdorn		<i>Sorbus aucuparia</i>	Vogelbeerbaum
	<i>Crataegus oxyacantha</i>	Spitzdorniger Weissdorn		<i>Sorbus torminalis</i>	Elsbeerbaum
	<i>Daphne mezereum</i>	Seidelbast, Zilande		<i>Taxus baccata</i>	Eibe
X	<i>Evonymus europea</i>	Pfaffenhütchen		<i>Tilia cordata</i>	Winterlinde
	<i>Fagus silvatica</i>	Rotbuche		<i>Tilia platyphyllos</i>	Sommerlinde
	<i>Frangula alnus</i>	Faulbaum		<i>Ulmus carpiniifolia</i>	Feldulme
X	<i>Fraxinus excelsior</i>	Esche		<i>Ulmus scabra</i>	Bergulme
	<i>Hippophae rhamnoides</i>	Sanddorn	X	<i>Viburnum lantana</i>	Wolliger Schneeball
	<i>Ilex aquifolium</i>	Stechpalme		<i>Viburnum opulus</i>	Gewöhnlicher Schneeball
	<i>Juniperus communis</i>	Wacholder		<i>Juglans nigra</i>	<i>Nussbaum</i>
	<i>Larix decidua</i>	Lärche			
X	<i>Ligustrum vulgare</i>	Liguster			
	<i>Lonicera alpigena</i>	Alpen-Geissblatt			
	<i>Lonicera periclymenum</i>	Wald-Geissblatt			
	<i>Lonicera xylosteum</i>	Rotes Geissblatt			
	<i>Picea abies</i>	Fichte, Rottanne			
	<i>Pinus silvestris</i>	Waldföhre			
	<i>Populus alba</i>	Silberpappel			
	<i>Populus nigra</i>	Schwarzpappel			
	<i>Populus tremula</i>	Zitterpappel			
X	<i>Prunus avium</i>	Vogelkirsche, Süßkirsche			
	<i>Prunus mahaleb</i>	Felsenkirsche			
	<i>Prunus padus</i>	Traubenkirsche			
	<i>Prunus spinosa</i>	Schwarzdorn			
	<i>Quercus petraea</i>	Traubeneiche		<i>Clematis vitalba</i>	Gewöhnliche Waldrebe
	<i>Quercus robur</i>	Stieleiche		<i>Hedera helix</i>	Efeu
	<i>Rhamnus cathartica</i>	Purgier-Kreuzdorn	X	<i>Humulus lupulus</i>	Hopfen

**Objekt**

**K25**

Magerwiesen und Hecke

**Standort:** Wölflishalde

**Grösse:** 82 Aren



**Eigentümer**

**Kataster Nr.**

Martha Pfister-Fehr, Oberseglingerstr. 27, Eglisau

1063

EMD, Feuerthalen

1065

Solfina AG, 5707 Seengen

1064

Beschreibung:

Extensive Wiese und Hecke (zum Teil zwischen Panzersperren). Grenzt an kantonales Landschaftsschutzgebiet. Als Lebensraum für die in der Gegend vorkommenden Tierarten wertvoll (z.B. Neuntöter)

Heutiger Zustand: Intakt

Schutzziel: Erhalten und aufwerten

Pflegemassnahmen:

Wiese: keine Düngung

Weide. Extensive Beweidung nur bei trockenem Wetter, nicht länger als 10 Tage pro Weidgang

Heckenpflege

Bemerkungen:

Eventuell mit Einzelgehölzen und Hecke ergänzen (hoher Anteil Dornengehölze wie Weissdorn, Schwarzdorn). Das Objekt sollte in das kant. Landschaftsschutzobjekt Ü 101 integriert werden.

Schutzwert: B 3



**Objekt**

**K26**

Magere Wiese

**Standort:** Entlang Glattfelderstrasse im Gebiet Löchli

**Grösse:** 3 Aren



**Eigentümerin**

**Kataster Nr.**

SBB, Kreisdirektion III, Zürich

2045

Beschreibung:

Landwirtschaftliche Restfläche mit wertvollem Pflanzenbestand

Heutiger Zustand: Intakt

Schutzziel: Erhalten

Pflegemassnahmen:

Wiese: Schnitt 2x jährlich ab 1. Juli; keine Düngung

Bemerkungen

Schutzwert: B 3

**Objekt**

**K27**

Obstgarten

**Standort:** Birchstud

**Grösse:** 60 Aren



**Eigentümer**

**Kataster Nr.**

Eduard Landerts Erben, Birchstud, 8193 Eglisau

1075

Beschreibung:

Rund 20 unterschiedlich alte Hochstammobstbäume

Heutiger Zustand: Intakt

Schutzziel: Verdichtung des Baumbestandes

Pflegemassnahmen

Pflegeschnitt der Obstbäume (alte Bäume erst beim Absterben ersetzen)

Wiese: Schnitt 2x jährlich ab 1. Juli; keine Düngung

Bemerkungen

Extensivierung der Wiese würde den Obstgarten aufwerten.

Schutzwert: B 4

**Objekt**

**K28**

Flussuferbestockung

**Standort:** Entlang Lochmühle-Strasse

**Grösse:** 15 Aren



**Eigentümerin**

**Kataster Nr.**

NOK, 5400 Baden

1980

Beschreibung:

Natürliche Baumhecke am Flussufer

Heutiger Zustand: Gut

Schutzziel: Erhalten der natürlichen Flussufervegetation

Pflegemassnahmen

Bemerkungen

Schutzwert: B 4

## ARTENLISTE DER BÄUME UND STRÄUCHER

Datum : 23.5.96

Objekt : *Flussuferbestockung*

Inventar-Nr. : K 28

	<i>Abies alba</i>	Weisstanne		<i>Rosa canina</i>	Hundsrose, Heckenrose
	<i>Acer campestre</i>	Feldahorn	X	<i>Rubus fruticosus</i>	Brombeere
	<i>Acer platanoides</i>	Spitzahorn		<i>Rubus idaeus</i>	Himbeere
X	<i>Acer pseudoplatanus</i>	Bergahorn		<i>Salix alba</i>	Silberweide
	<i>Alnus glutinosa</i>	Schwarzerle		<i>Salix caprea</i>	Salweide
	<i>Alnus incana</i>	Grauerle		<i>Salix daphnoides</i>	Reifweide
	<i>Berberis vulgaris</i>	Berberitze		<i>Salix purpurea</i>	Purpurweide
	<i>Betula pendula</i>	Birke		<i>Salix viminalis</i>	Korbweide
X	<i>Carpinus betulus</i>	Hagebuche		<i>Sambucus ebulus</i>	Attich, Zwergholunder
	<i>Cornus mas</i>	Kornellkirsche	X	<i>Sambucus nigra</i>	Schwarzer Holunder
X	<i>Cornus sanguinea</i>	Roter Hartriegel		<i>Sambucus racemosa</i>	Traubenholunder
X	<i>Corylus avellana</i>	Haselnuss		<i>Sorbus aria</i>	Mehlbeerbaum
	<i>Crataegus monogyna</i>	Eingriffeliger Weissdorn		<i>Sorbus aucuparia</i>	Vogelbeerbaum
	<i>Crataegus oxyacantha</i>	Spitzdomiger Weissdorn		<i>Sorbus torminalis</i>	Elsbeerbaum
	<i>Daphne mezereum</i>	Seidelbast, Zilande		<i>Taxus baccata</i>	Eibe
	<i>Evonymus europea</i>	Pfaffenhütchen		<i>Tilia cordata</i>	Winterlinde
X	<i>Fagus silvatica</i>	Rotbuche		<i>Tilia platyphyllos</i>	Sommerlinde
	<i>Frangula alnus</i>	Faulbaum		<i>Ulmus carpinifolia</i>	Feldulme
X	<i>Fraxinus excelsior</i>	Esche	X	<i>Ulmus scabra</i>	Bergulme
	<i>Hippophae rhamnoides</i>	Sanddorn		<i>Viburnum lantana</i>	Wolliger Schneeball
	<i>Ilex aquifolium</i>	Stechpalme		<i>Viburnum opulus</i>	Gewöhnlicher Schneeball
	<i>Juniperus communis</i>	Wacholder		<i>Platanon</i>	
	<i>Larix decidua</i>	Lärche		<i>Roskasanie</i>	
	<i>Ligustrum vulgare</i>	Liguster		<i>Robinie</i>	
	<i>Lonicera alpigena</i>	Alpen-Geissblatt			
	<i>Lonicera periclymenum</i>	Wald-Geissblatt			
	<i>Lonicera xylosteum</i>	Rotes Geissblatt			
X	<i>Picea abies</i>	Fichte, Rottanne			
	<i>Pinus silvestris</i>	Waldföhre			
	<i>Populus alba</i>	Silberpappel			
	<i>Populus nigra</i>	Schwarzpappel			
	<i>Populus tremula</i>	Zitterpappel			
X	<i>Prunus avium</i>	Vogelkirsche, Süßkirsche			
	<i>Prunus mahaleb</i>	Felsenkirsche			
	<i>Prunus padus</i>	Traubenkirsche			
	<i>Prunus spinosa</i>	Schwarzdorn			
	<i>Quercus petraea</i>	Traubeneiche	X	<i>Clematis vitalba</i>	Gewöhnliche Waldrebe
	<i>Quercus robur</i>	Stieleiche		<i>Hedera helix</i>	Efeu
	<i>Rhamnus cathartica</i>	Purgier-Kreuzdorn		<i>Humulus lupulus</i>	Hopfen

## ARTENLISTE DER VÖGEL

Datum : *23.5.96*Objekt : *Flussbesteckung*Inventar-Nr. : *K28, K31, K30*

	Amsel	<i>Turdus merula</i>		Mauersegler	<i>Apus apus</i>
	Bachstelze	<i>Motacilla alba</i>		Mäusebussard	<i>Buteo buteo</i>
	Baumfalke	<i>Falco subbuteo</i>		Mehlschwalbe	<i>Delichon urbica</i>
	Baumpieper	<i>Anthus trivialis</i>		Mittelspecht	<i>Dendrocopos medius</i>
	Berglaubsänger	<i>Phylloscopus bonelli</i>	X	Mönchsgrasmücke	<i>Sylvia atricapilla</i>
	Blaumeise	<i>Parus caeruleus</i>		Mönchsmeise/Weidenmeise	<i>Parus montanus</i>
	Buchfink	<i>Fringilla coelebs</i>		Nachtigall	<i>Luscinia megarhynchos</i>
	Buntspecht	<i>Dendrocopus major</i>		Neuntöter	<i>Lanius collurio</i>
	Distelfink	<i>Carduelis carduelis</i>		Rabenkrähe	<i>Corvus corone</i>
	Eichelhäher	<i>Garrulus glandarius</i>		Rauchschwalbe	<i>Hirundo rustica</i>
	Elster	<i>Pica pica</i>		Ringeltaube	<i>Columba palumbus</i>
	Feldlerche	<i>Alauda arvensis</i>		Rohrhammer	<i>Emberiza schoeniclus</i>
	Feldschwirl	<i>Locustella naevia</i>		Rohrschwirl	<i>Locustella luscinioides</i>
	Feldspatz	<i>Passer montanus</i>		Rotkehlchen	<i>Eritacus rubecula</i>
	Felsentaube/verwild. Haustaube	<i>Columba livia</i>		Rotmilan	<i>Milvus milvus</i>
	Fichtenkreuzschnabel	<i>Loxia curvirostra</i>		Schwarzmilan	<i>Milvus migrans</i>
	Fitis	<i>Phylloscopus trochilus</i>		Schwarzspecht	<i>Dryocopus martius</i>
	Gartenbaumläufer	<i>Certhia brachydactyla</i>		Singdrossel	<i>Turdus philomelos</i>
	Gartengrasmücke	<i>Sylvia borin</i>		Sommergoldhähnchen	<i>Regulus ignicapillus</i>
	Gartenrötel	<i>Phoenicurus phoenicurus</i>		Sperber	<i>Accipiter nisus</i>
	Gimpel	<i>Pyrrhula pyrrhula</i>	X	Star	<i>Sturnus vulgaris</i>
	Girlitz	<i>Serinus serinus</i>		Sumpfmehse/Nonnenmeise	<i>Parus palustris</i>
	Goldammer	<i>Emberiza citrinella</i>		Sumpffrohsänger	<i>Acrocephalus palustris</i>
	Graumammer	<i>Miliaria calandra</i>		Tannenmeise	<i>Parus ater</i>
	Graureiher	<i>Ardea cinerea</i>		Teichrohrsänger	<i>Acrocephalus scirpaceus</i>
	Grauschnäpper	<i>Muscicapa striata</i>		Trauerschnäpper	<i>Ficedula hypoleuca</i>
	Grauspecht	<i>Picus canus</i>		Türkentaube	<i>Streptopelia decaocto</i>
X	Grünfink	<i>Carduelis chloris</i>		Turmfalke	<i>Falco tinnunculus</i>
	Grünspecht	<i>Picus viridis</i>		Wacholderdrossel	<i>Turdus pilaris</i>
	Habicht	<i>Accipiter gentilis</i>		Waldlaubsänger	<i>Phylloscopus sibilatrix</i>
	Haubenmeise	<i>Parus cristatus</i>		Wasseramsel	<i>Cinclus cinclus</i>
	Hausrötel/Hausrotschwanz	<i>Phoenicurus ochruros</i>		Wiesenpieper	<i>Anthus pratensis</i>
	Hausspatz	<i>Passer domesticus</i>		Wintergoldhähnchen	<i>Regulus regulus</i>
	Heckenbraunelle	<i>Prunella modularis</i>		Zaunkönig	<i>Troglodytes troglodytes</i>
	Hohltaube	<i>Columba oenas</i>		Zilpzalp	<i>Phylloscopus collybita</i>
	Kernbeisser	<i>Coccothraustes coccothraustes</i>			
	Kleiber	<i>Sitta europaea</i>			
	Kohlmeise	<i>Parus major</i>			
	Kuckuck	<i>Cuculus canorus</i>			



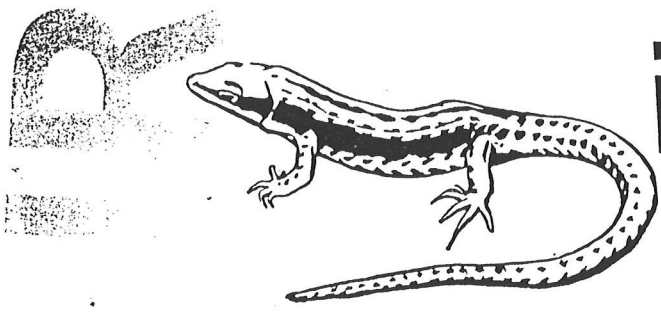
## ARTENLISTE DER TROCKENSTANDORTE

Datum : 23.5.96

Objekt : *Mauer und Brücke über Bach*

Inventar-Nr. : K29

	<i>Achillea millefolium</i>	Tausendblättrige Schafgarbe		<i>Plantago media</i>	Mittlerer Wegerich
	<i>Ajuga reptans</i>	Kriechender Günsel		<i>Poa pratensis</i>	Wiesen-Rispengras
	<i>Anthoxanthum odoratum</i>	Wohlriechendes Geruchsgras		<i>Poa trivialis</i>	Gewöhnliches Rispengras
	<i>Anthyllis vulneraria</i>	Echter Wundklee		<i>Ranunculus acer</i>	Scharfer Hahnenfuss
	<i>Arabis hirsuta</i>	Rauhhaarige Gänsekresse		<i>Ranunculus bulbosus</i>	Knolliger Hahnenfuss
	<i>Arrhenatherum elatius</i>	Glatthafer		<i>Ranunculus repens</i>	Kriechender Hahnenfuss
	<i>Bellis perennis</i>	Gänseblümchen		<i>Rumex acetosa</i>	Sauerampfer
	<i>Betonica officinalis</i>	Echte Betonie		<i>Rumex obtusifolius</i>	Stumpfbältriger Ampfer
	<i>Brachypodium pinnatum</i>	Fieder-Zwenke		<i>Salvia pratensis</i>	Wiesensalbei
	<i>Briza media</i>	Zittergras		<i>Sanguisorba minor</i>	Kleiner Wiesenknopf
	<i>Bromus erectus</i>	Aufrechte Trespe		<i>Scabiosa columbaria</i>	Gewöhnliche Skabiose
	<i>Cardamine pratensis</i>	Wiesenschaumkraut		<i>Silene vulgaris</i>	Gewöhnliches Leimkraut
	<i>Cerastium caespitosum</i>	Gewöhnliches Hornkraut	X	<i>Taraxacum officinale</i>	Gewöhnliches Pfaffenröhrlein
	<i>Chaerophyllum silvestre</i>	Wiesenkerbel		<i>Thymus serpyllum</i>	Feldthymian, Quendel
	<i>Chrysanthemum leucanthemum</i>	Margrite		<i>Trifolium campestre</i>	Feldklee
	<i>Crepis biennis</i>	Wiesen-Pippau		<i>Trifolium pratense</i>	Wiesenklee
	<i>Cynosurus cristatus</i>	Gewöhnliches Kammgas		<i>Trifolium repens</i>	Kriechender Klee
	<i>Dactylis glomerata</i>	Knaulgras		<i>Trisetum flavescens</i>	Goldhafer
	<i>Daucus carota</i>	Wilde Möhre		<i>Veronica chamaedrys</i>	Gamander- Ehrenpreis
	<i>Festuca rubra</i>	Roter Schwingel		<i>Vicia cracca</i>	Vogel-Wicke
	<i>Galium album</i>	Weisses Labkraut	X	<i>Vicia sepium</i>	Zaun-Wicke
	<i>Helictotrichon pubescens</i>	Flaumhafer		<i>Linaria cymbalaria</i>	
	<i>Heracleum sphondylium</i>	Wiesen-Bärenklau		<i>Asplenium ruta-muraria</i>	
	<i>Hieracium pilosella</i>	Gewöhnliches Habichtskraut		<i>Rubus idaeus</i>	
	<i>Hippocrepis comosa</i>	Hufeisenklee		<i>Fragaria vesca</i>	
	<i>Holcus lanatus</i>	Wolliges Honiggras		<i>Lamium montanum</i>	
	<i>Hypericum perforatum</i>	Gewöhnliches Johanniskraut		<i>Urtica officinalis</i>	
	<i>Knautia arvensis</i>	Acker-Witwenblume		<i>Chelidonium majus</i>	
	<i>Lathyrus pratense</i>	Wiesen-Platterbse		<i>Hedera helix</i>	
	<i>Leontodon hispidus</i>	Steilhaariges Milchkraut		<i>Epilobium parviflorum</i>	
	<i>Linum catharticum</i>	Purgier-Lein		<i>Valeriana dioeca</i>	
	<i>Lolium multiflorum</i>	Italienisches Raygras		<i>Geranium rupestre</i>	
	<i>Lolium perenne</i>	Englisches Raygras		<i>Asplenium trichomanes</i>	
	<i>Lotus corniculatus</i>	Hornklee		<i>Cysopten's fragilis</i>	
	<i>Luzula campestris</i>	Feld-Hainsimse		<i>Hieracium sp.</i>	
	<i>Medicago lupulina</i>	Hopfenklee			
	<i>Myosotis arvensis</i>	Acker-Vergissmeinnicht			
	<i>Origanum vulgare</i>	Dost			
	<i>Plantago lanceolata</i>	Spitzblättriger Wegerich			



# im Quartier

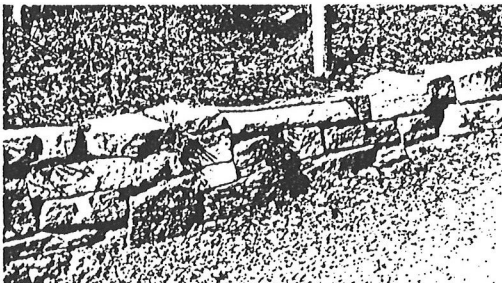
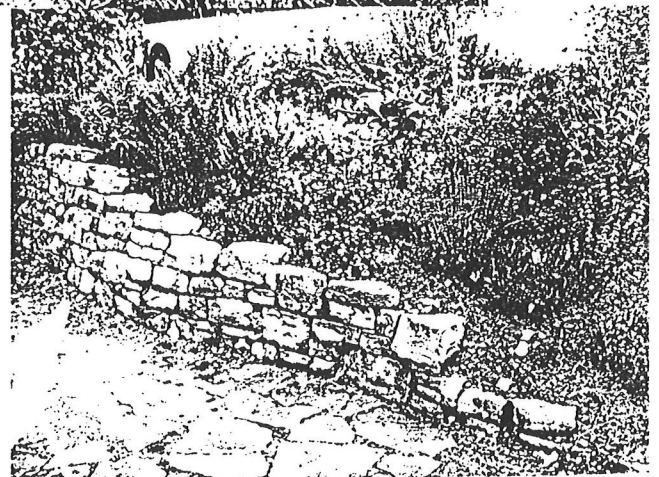
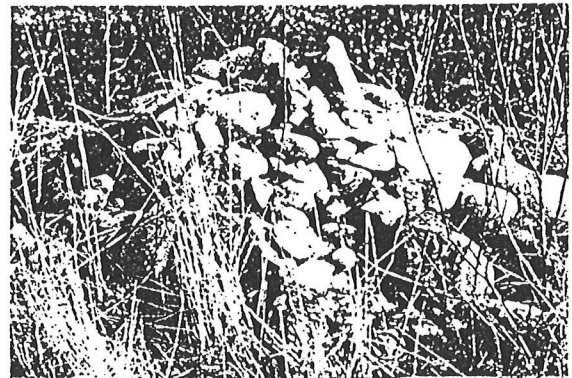
Gartenbauamt Zürich 

## STEINE, MAUERN

Steinhaufen und Trockenmauern sind wertvolle Lebensräume für Pflanzen und Tiere. Typische Mauerpflanzen wie Mauerraute, Streifenfarn oder Zimbelkraut siedeln sich sogar in kleinsten Ritzen an. Eidechsen sonnen sich auf den warmen Steinen. Auch die ersten Schmetterlinge im Frühling, Tagpfauenauge und Kleiner Fuchs, tanken gerne Wärme an Trockenmauern. Grosse Hohlräume und Spalten bieten Erdkröten und Fröschen Unterschlupf. In kleineren Löchern finden Wildbienen oder Laufkäfer ideale Behausungen.

Trockenmauern können sehr vielseitig eingesetzt werden: Als kleine Stützmauern, Einfassungen von Kräuterbeeten oder freistehende Mauern, die den Garten unterteilen. Trockenmauern werden ohne Mörtel aufgeschichtet. In der Regel werden dafür Natursteine verwendet, in unserer Gegend typischerweise Kalk- oder Sandstein. Trockenmauern wirken sehr lebendig. Mit dem Alter werden sie sogar immer schöner.

Steinhaufen dienen je nach Lage unterschiedlichen Tieren als Unterschlupf. Günstig sind sonnige bis halbschattige Plätze, beispielsweise im Randbereich einer Hecke. Will man wärmeliebende Tiere und Pflanzen fördern, sollte ein Teil des Steinhaufens besonnt sein. Aber auch schattig gelegene Steinhaufen sind wertvoll.



Für weitere Informationen können Sie das Merkblatt «Steine und Mauern – Möglichkeiten im Garten» bestellen bei

Gartenbauamt Zürich  
Fachstelle Naturschutz  
Postfach  
8023 Zürich  
Tel. 216 43 40

**Objekt**  
Alte Mauer

**K29**

**Standort:** oberhalb Lochmühlestrasse  
**Grösse:** 3 Aren



**Eigentümer**  
Politische Gemeinde Eglisau  
PTT, Müllerstr. 16, 8021 Zürich

**Kataster Nr.**  
1984  
2056

Beschreibung:  
Alte Mauer mit typischer Mauervegetation

Heutiger Zustand: Intakt

Schutzziel: Erhalten

Pflegemassnahmen

Bemerkungen:  
Falls Renovation oder Strassenverbreiterung nötig wird, sollte darauf geachtet werden, dass Mauerritzen erhalten bleiben.

Schutzwert: B 2a

## ARTENLISTE DER VÖGEL

Datum : *23.5.96*Objekt : *Flussbesteckung*Inventar-Nr. : *K28, K31, K30*

	Amsel	<i>Turdus merula</i>		Mauersegler	<i>Apus apus</i>
	Bachstelze	<i>Motacilla alba</i>		Mäusebussard	<i>Buteo buteo</i>
	Baumfalke	<i>Falco subbuteo</i>		Mehlschwalbe	<i>Delichon urbica</i>
	Baumpieper	<i>Anthus trivialis</i>		Mittelspecht	<i>Dendrocopos medius</i>
	Berglaubsänger	<i>Phylloscopus bonelli</i>	X	Mönchsgrasmücke	<i>Sylvia atricapilla</i>
	Blaumeise	<i>Parus caeruleus</i>		Mönchsmeise/Weidenmeise	<i>Parus montanus</i>
	Buchfink	<i>Fringilla coelebs</i>		Nachtigall	<i>Luscinia megarhynchos</i>
	Buntspecht	<i>Dendrocopus major</i>		Neuntöter	<i>Lanius collurio</i>
	Distelfink	<i>Carduelis carduelis</i>		Rabenkrähe	<i>Corvus corone</i>
	Eichelhäher	<i>Garrulus glandarius</i>		Rauchschwalbe	<i>Hirundo rustica</i>
	Elster	<i>Pica pica</i>		Ringeltaube	<i>Columba palumbus</i>
	Feldlerche	<i>Alauda arvensis</i>		Rohrhammer	<i>Emberiza schoeniclus</i>
	Feldschwirl	<i>Locustella naevia</i>		Rohrschwirl	<i>Locustella luscinioides</i>
	Feldspatz	<i>Passer montanus</i>		Rotkehlchen	<i>Erithacus rubecula</i>
	Felsentaube/verwild. Haustaube	<i>Columba livia</i>		Rotmilan	<i>Milvus milvus</i>
	Fichtenkreuzschnabel	<i>Loxia curvirostra</i>		Schwarzmilan	<i>Milvus migrans</i>
	Fitis	<i>Phylloscopus trochilus</i>		Schwarzspecht	<i>Dryocopus martius</i>
	Gartenbaumläufer	<i>Certhia brachydactyla</i>		Singdrossel	<i>Turdus philomelos</i>
	Gartengrasmücke	<i>Sylvia borin</i>		Sommergoldhähnchen	<i>Regulus ignicapillus</i>
	Gartenrötel	<i>Phoenicurus phoenicurus</i>		Sperber	<i>Accipiter nisus</i>
	Gimpel	<i>Pyrrhula pyrrhula</i>	X	Star	<i>Sturnus vulgaris</i>
	Girlitz	<i>Serinus serinus</i>		Sumpfmeise/Nonnenmeise	<i>Parus palustris</i>
	Goldammer	<i>Emberiza citrinella</i>		Sumpfrohrsänger	<i>Acrocephalus palustris</i>
	Grauammer	<i>Miliaria calandra</i>		Tannenmeise	<i>Parus ater</i>
	Graureiher	<i>Ardea cinerea</i>		Teichrohrsänger	<i>Acrocephalus scirpaceus</i>
	Grauschnäpper	<i>Muscicapa striata</i>		Trauerschnäpper	<i>Ficedula hypoleuca</i>
	Grauspecht	<i>Picus canus</i>		Türkentaube	<i>Streptopelia decaocto</i>
X	Grünfink	<i>Carduelis chloris</i>		Turmfalke	<i>Falco tinnunculus</i>
	Grünspecht	<i>Picus viridis</i>		Wacholderdrossel	<i>Turdus pilaris</i>
	Habicht	<i>Accipiter gentilis</i>		Waldlaubsänger	<i>Phylloscopus sibilatrix</i>
	Haubenmeise	<i>Paurus cristatus</i>		Wasseramsel	<i>Cinclus cinclus</i>
	Hausrötel/Hausrotschwanz	<i>Phoenicurus ochruros</i>		Wiesenpieper	<i>Anthus pratensis</i>
	Hausspatz	<i>Passer domesticus</i>		Wintergoldhähnchen	<i>Regulus regulus</i>
	Heckenbraunelle	<i>Prunella modularis</i>		Zaunkönig	<i>Troglodytes troglodytes</i>
	Hohltaube	<i>Columba oenas</i>		Zilpzalp	<i>Phylloscopus collybita</i>
	Kernbeisser	<i>Coccothraustes coccothraustes</i>			
	Kleiber	<i>Sitta europaea</i>			
	Kohlmeise	<i>Parus major</i>			
	Kuckuck	<i>Cuculus canorus</i>			

**Objekt**

**K30**

Baumgruppe

**Standort:** Rheinufer vor Lochmühle

**Grösse:** -



**Eigentümer**

**Kataster Nr.**

EMD, Feuerthalen  
Politische Gemeinde Eglisau

741  
1981

Beschreibung:

Baumgruppe um Bootshaus und öffentlicher Platz mit Trauerweide

Heutiger Zustand: Intakt

Schutzziel: Erhalten der Grünfläche

Pflegemassnahmen: .

Bemerkungen:

Neugestaltung der Anlage wäre wünschenswert  
Siehe separate Baumschutzempfehlungen (Objekt K42)

Schutzwert: B 4

## ARTENLISTE DER VÖGEL

Datum : *23.5.96*Objekt : *Flussbestockung*Inventar-Nr. : *K28, K31, K30*

	Amsel	<i>Turdus merula</i>		Mauersegler	<i>Apus apus</i>
	Bachstelze	<i>Motacilla alba</i>		Mäusebussard	<i>Buteo buteo</i>
	Baumfalke	<i>Falco subbuteo</i>		Mehlschwalbe	<i>Delichon urbica</i>
	Baumpieper	<i>Anthus trivialis</i>		Mittelspecht	<i>Dendrocopos medius</i>
	Berglaubsänger	<i>Phylloscopus bonelli</i>	X	Mönchsgrasmücke	<i>Sylvia atricapilla</i>
	Blaumeise	<i>Parus caeruleus</i>		Mönchsmeise/Weidenmeise	<i>Parus montanus</i>
	Buchfink	<i>Fringilla coelebs</i>		Nachtigall	<i>Luscinia megarhynchos</i>
	Buntspecht	<i>Dendrocopos major</i>		Neuntöter	<i>Lanius collurio</i>
	Distelfink	<i>Carduelis carduelis</i>		Rabenkrähe	<i>Corvus corone</i>
	Eichelhäher	<i>Garrulus glandarius</i>		Rauchschwalbe	<i>Hirundo rustica</i>
	Elster	<i>Pica pica</i>		Ringeltaube	<i>Columba palumbus</i>
	Feldlerche	<i>Alauda arvensis</i>		Rohrhammer	<i>Emberiza schoeniclus</i>
	Feldschwirl	<i>Locustella naevia</i>		Rohrschwirl	<i>Locustella luscinioides</i>
	Feldspatz	<i>Passer montanus</i>		Rotkehlchen	<i>Eritacus rubecula</i>
	Felsentaube/verwild. Haustaube	<i>Columba livia</i>		Rotmilan	<i>Milvus milvus</i>
	Fichtenkreuzschnabel	<i>Loxia curvirostra</i>		Schwarzmilan	<i>Milvus migrans</i>
	Fitis	<i>Phylloscopus trochilus</i>		Schwarzspecht	<i>Dryocopus martius</i>
	Gartenbaumläufer	<i>Certhia brachydactyla</i>		Singdrossel	<i>Turdus philomelos</i>
	Gartengrasmücke	<i>Sylvia borin</i>		Sommergoldhähnchen	<i>Regulus ignicapillus</i>
	Gartenrötel	<i>Phoenicurus phoenicurus</i>		Sperber	<i>Accipiter nisus</i>
	Gimpel	<i>Pyrrhula pyrrhula</i>	X	Star	<i>Sturnus vulgaris</i>
	Girlitz	<i>Serinus serinus</i>		Sumpfmehse/Nonnenmeise	<i>Parus palustris</i>
	Goldammer	<i>Emberiza citrinella</i>		Sumpfrohrsänger	<i>Acrocephalus palustris</i>
	Graumammer	<i>Miliaria calandra</i>		Tannenmeise	<i>Parus ater</i>
	Graureiher	<i>Ardea cinerea</i>		Teichrohrsänger	<i>Acrocephalus scirpaceus</i>
	Grauschnäpper	<i>Muscicapa striata</i>		Trauerschnäpper	<i>Ficedula hypoleuca</i>
	Grauspecht	<i>Picus canus</i>		Türkentaube	<i>Streptopelia decaocto</i>
X	Grünfink	<i>Carduelis chloris</i>		Turmfalke	<i>Falco tinnunculus</i>
	Grünspecht	<i>Picus viridis</i>		Wacholderdrossel	<i>Turdus pilaris</i>
	Habicht	<i>Accipiter gentilis</i>		Waldlaubsänger	<i>Phylloscopus sibilatrix</i>
	Haubenmeise	<i>Paurus cristatus</i>		Wasseramsel	<i>Cinclus cinclus</i>
	Hausrötel/Hausrotschwanz	<i>Phoenicurus ochruros</i>		Wiesenpieper	<i>Anthus pratensis</i>
	Hausspatz	<i>Passer domesticus</i>		Wintergoldhähnchen	<i>Regulus regulus</i>
	Heckenbraunelle	<i>Prunella modularis</i>		Zaunkönig	<i>Troglodytes troglodytes</i>
	Hohltaube	<i>Columba oenas</i>		Zilpzalp	<i>Phylloscopus collybita</i>
	Kernbeisser	<i>Coccothraustes coccothraustes</i>			
	Kleiber	<i>Sitta europaea</i>			
	Kohlmeise	<i>Parus major</i>			
	Kuckuck	<i>Cuculus canorus</i>			



**Objekt**

**K31**

Traubeneiche

**Standort:** Einmündung Oberseglinger-Strasse in alte Landstrasse

**Grösse:** -



**Eigentümerin**

**Kataster Nr.**

Politische Gemeinde Eglisau

2212

Beschreibung:

Eiche auf neugestalteter Verkehrsinsel

Heutiger Zustand: Intakt

Schutzziel: Erhalten

Pflegemassnahmen

Bemerkungen:

Siehe separate Baumschutzempfehlungen (Objekt K43)

Schutzwert: B 4

**Objekt**

**K32**

Obstgarten

**Standort:** Zwischen Birchstud und Alte Landstrasse

**Grösse:** 50 Aren



**Eigentümer**

**Kataster Nr.**

Willi Kaiser, Birchstudstrasse, 8193 Eglisau

1472

Beschreibung:

Obstgarten am Siedlungsrand. Neupflanzung von rund 10 neuen Obstbäumen in bestehenden Obstgarten mit unterschiedlich alten Bäumen

Heutiger Zustand: Gut

Schutzziel: Erhalten und aufwerten

Pflegemassnahmen:  
Pflugeschnitt der Obstbäume  
Wiese: keine Düngung (Mist, Gülle), Weidgang gestattet

Bemerkungen: Bauzone

Schutzwert: B 4

**Objekt**

**K33**

Hecke, mageres Wiesenbord

**Standort:** Steinboden / Ruppenstrasse

**Grösse:** 2 Aren

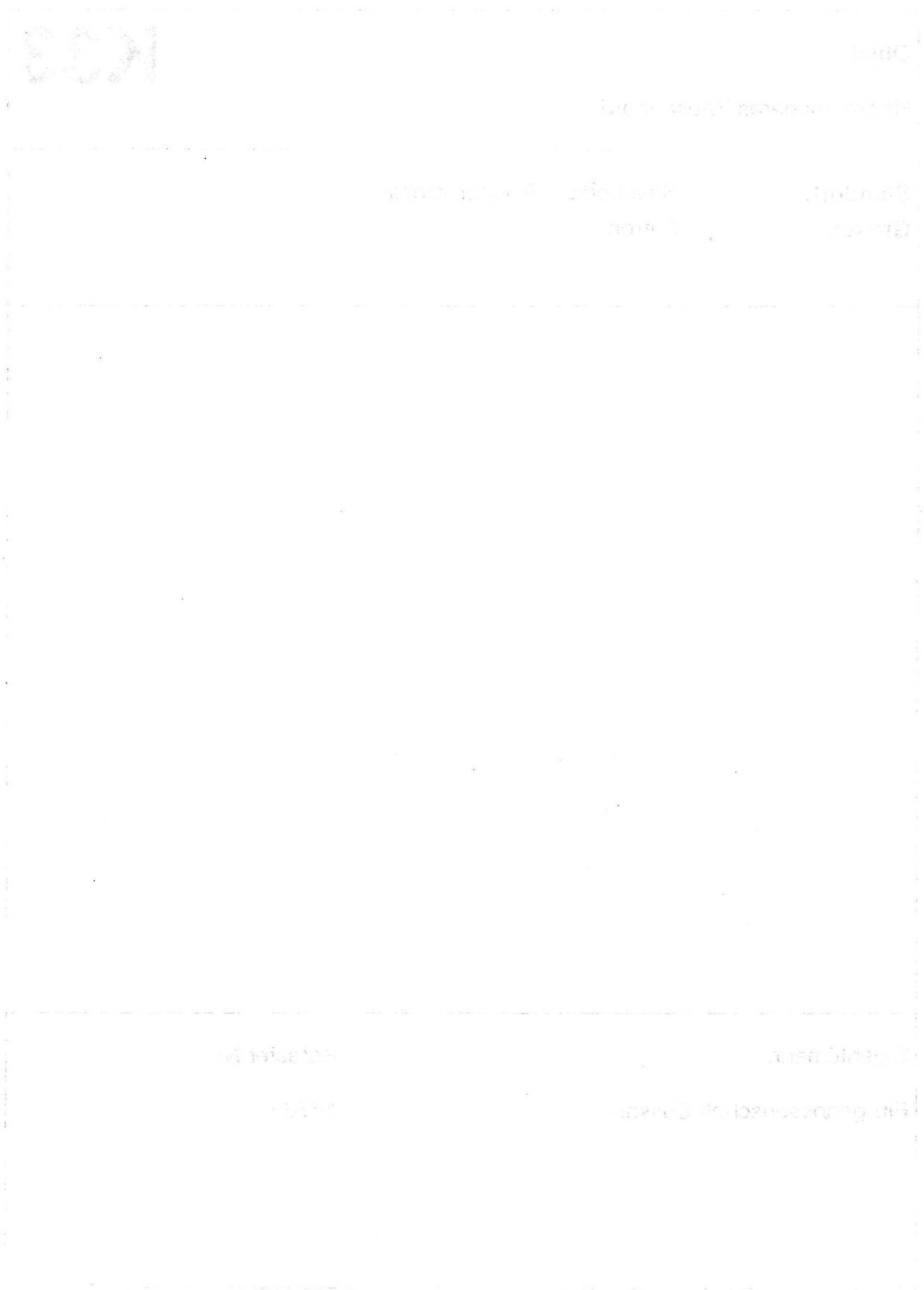


**Eigentümerin**

**Kataster Nr.**

Flurgenossenschaft Eglisau

1676



**Beschreibung:**

Hecke und mageres Wiesenbord entlang Ruppenstrasse

Heutiger Zustand: Intakt

Schutzziel: Erhalten und evtl. aufwerten.

Pflegemassnahmen  
Hecke periodisch zurückschneiden (selektiv).  
Wiesenbord zwischen den Gehölzen 2 mal jährlich schneiden

Bemerkungen

Schutzwert: B 4

## ARTENLISTE DER BÄUME UND STRÄUCHER

Datum : *23.5.96*Objekt : *Hecke*Inventar-Nr. : *K33*

	<i>Abies alba</i>	Weisstanne		<i>Rosa canina</i>	Hundsrose, Heckenrose
	<i>Acer campestre</i>	Feldahorn		<i>Rubus fruticosus</i>	Brombeere
	<i>Acer platanoides</i>	Spitzahorn		<i>Rubus idaeus</i>	Himbeere
	<i>Acer pseudoplatanus</i>	Bergahorn		<i>Salix alba</i>	Silberweide
	<i>Alnus glutinosa</i>	Schwarzerle		<i>Salix caprea</i>	Salweide
	<i>Alnus incana</i>	Grauerle		<i>Salix daphnoides</i>	Reifweide
	<i>Berberis vulgaris</i>	Berberitze		<i>Salix purpurea</i>	Purpurweide
	<i>Betula pendula</i>	Birke		<i>Salix viminalis</i>	Korbweide
	<i>Carpinus betulus</i>	Hagebuche		<i>Sambucus ebulus</i>	Attich, Zwergholunder
	<i>Cornus mas</i>	Kornellkirsche		<i>Sambucus nigra</i>	Schwarzer Holunder
X	<i>Cornus sanguinea</i>	Roter Hartriegel		<i>Sambucus racemosa</i>	Traubenholunder
	<i>Corylus avellana</i>	Haselnuss		<i>Sorbus aria</i>	Mehlbeerbaum
	<i>Crataegus monogyna</i>	Eingriffeliger Weissdorn		<i>Sorbus aucuparia</i>	Vogelbeerbaum
	<i>Crataegus oxyacantha</i>	Spitzdorniger Weissdorn		<i>Sorbus torminalis</i>	Elsbeerbaum
	<i>Daphne mezereum</i>	Seidelbast, Zilande		<i>Taxus baccata</i>	Eibe
	<i>Evonymus europea</i>	Pfaffenhütchen		<i>Tilia cordata</i>	Winterlinde
	<i>Fagus sylvatica</i>	Rotbuche		<i>Tilia platyphyllos</i>	Sommerlinde
	<i>Frangula alnus</i>	Faulbaum		<i>Ulmus carpiniifolia</i>	Feldulme
X	<i>Fraxinus excelsior</i>	Esche		<i>Ulmus scabra</i>	Bergulme
	<i>Hippophae rhamnoides</i>	Sanddorn		<i>Viburnum lantana</i>	Wolliger Schneeball
	<i>Ilex aquifolium</i>	Stechpalme		<i>Viburnum opulus</i>	Gewöhnlicher Schneeball
	<i>Juniperus communis</i>	Wacholder			
	<i>Larix decidua</i>	Lärche			
X	<i>Ligustrum vulgare</i>	Liguster			
	<i>Lonicera alpigena</i>	Alpen-Geissblatt			
	<i>Lonicera periclymenum</i>	Wald-Geissblatt			
	<i>Lonicera xylosteum</i>	Rotes Geissblatt			
	<i>Picea abies</i>	Fichte, Rottanne			
	<i>Pinus silvestris</i>	Waldföhre			
	<i>Populus alba</i>	Silberpappel			
	<i>Populus nigra</i>	Schwarzpappel			
	<i>Populus tremula</i>	Zitterpappel			
	<i>Prunus avium</i>	Vogelkirsche, Süßkirsche			
	<i>Prunus mahaleb</i>	Felsenkirsche			
	<i>Prunus padus</i>	Traubenkirsche			
X	<i>Prunus spinosa</i>	Schwarzdorn			
	<i>Quercus petraea</i>	Traubeneiche		<i>Clematis vitalba</i>	Gewöhnliche Waldrebe
	<i>Quercus robur</i>	Stieleiche		<i>Hedera helix</i>	Efeu
	<i>Rhamnus cathartica</i>	Purgier-Kreuzdorn		<i>Humulus lupulus</i>	Hopfen

**Objekt**

**K34**

Hecke, Magerwiese

**Standort:** Steingass

**Grösse:** 14 Aren



**Eigentümerin**

**Kataster Nr.**

Politische Gemeinde Eglisau

2115



Beschreibung:

Hecke mit Krautsaum entlang Strassenböschung (beidseits)

Heutiger Zustand: Intakt

Schutzziel: Erhalten

Pflegemassnahmen:

Regelmässige Heckenpflege

Wiese: Schnitt 2x jährlich ab 1.Juli; keine Düngung

Bemerkungen

Schutzwert: B 3

## ARTENLISTE DER TROCKENSTANDORTE

Datum : *23.5.96*Objekt : *Krautsaum und Magerwiesenecke*Inventar-Nr. : *K 34*

<input checked="" type="checkbox"/>	<i>Achillea millefolium</i>	Tausendblättrige Schafgarbe		<i>Plantago media</i>	Mittlerer Wegerich
	<i>Ajuga reptans</i>	Kriechender Günsel		<i>Poa pratensis</i>	Wiesen-Rispengras
	<i>Anthoxanthum odoratum</i>	Wohlriechendes Geruchsgras	<input checked="" type="checkbox"/>	<i>Poa trivialis</i>	Gewöhnliches Rispengras
	<i>Anthyllis vulneraria</i>	Echter Wundklee		<i>Ranunculus acer</i>	Scharfer Hahnenfuss
	<i>Arabis hirsuta</i>	Rauhhaarige Gänsekresse	<input checked="" type="checkbox"/>	<i>Ranunculus bulbosus</i>	Knolliger Hahnenfuss
<input checked="" type="checkbox"/>	<i>Arrhenatherum elatius</i>	Glatthafer		<i>Ranunculus repens</i>	Kriechender Hahnenfuss
	<i>Bellis perennis</i>	Gänseblümchen		<i>Rumex acetosa</i>	Sauerampfer
	<i>Betonica officinalis</i>	Echte Betonie		<i>Rumex obtusifolius</i>	Stumpfbältriger Ampfer
	<i>Brachypodium pinnatum</i>	Fieder-Zwenke	<input checked="" type="checkbox"/>	<i>Salvia pratensis</i>	Wiesensalbei
	<i>Briza media</i>	Zittergras	<input checked="" type="checkbox"/>	<i>Sanguisorba minor</i>	Kleiner Wiesenknopf
<input checked="" type="checkbox"/>	<i>Bromus erectus</i>	Aufrechte Trespe	<input checked="" type="checkbox"/>	<i>Scabiosa columbaria</i>	Gewöhnliche Skabiose
	<i>Cardamine pratensis</i>	Wiesenschaumkraut		<i>Silene vulgaris</i>	Gewöhnliches Leimkraut
	<i>Cerastium caespitosum</i>	Gewöhnliches Hornkraut	<input checked="" type="checkbox"/>	<i>Taraxacum officinale</i>	Gewöhnliches Pfaffenröhrlein
	<i>Chaerophyllum silvestre</i>	Wiesenkerbel		<i>Thymus serpyllum</i>	Feldthymian, Quendel
	<i>Chrysanthemum leucanthemum</i>	Margrite		<i>Trifolium campestre</i>	Feldklee
	<i>Crepis biennis</i>	Wiesen-Pippau	<input checked="" type="checkbox"/>	<i>Trifolium pratense</i>	Wiesenklee
	<i>Cynosurus cristatus</i>	Gewöhnliches Kammgas		<i>Trifolium repens</i>	Kriechender Klee
	<i>Dactylis glomerata</i>	Knaulgras	<input checked="" type="checkbox"/>	<i>Trisetum flavescens</i>	Goldhafer
	<i>Daucus carota</i>	Wilde Möhre		<i>Veronica chamaedrys</i>	Gamander- Ehrenpreis
	<i>Festuca rubra</i>	Roter Schwingel	<input checked="" type="checkbox"/>	<i>Vicia cracca</i>	Vogel-Wicke
<input checked="" type="checkbox"/>	<i>Galium album</i>	Weisses Labkraut	<input checked="" type="checkbox"/>	<i>Vicia sepium</i>	Zaun-Wicke
	<i>Helictotrichon pubescens</i>	Flaumhafer		<i>Potentilla erecta</i>	
	<i>Heracleum sphondyllum</i>	Wiesen-Bärenklau		<i>Geranium molle</i>	
	<i>Hieracium pilosella</i>	Gewöhnliches Habichtskraut		<i>Vicia sativa</i>	
	<i>Hippocrepis comosa</i>	Hufeisenklee		<i>Silene cucubalus</i>	
	<i>Holcus lanatus</i>	Wolliges Honiggras		<i>Dianthus carthusianorum</i>	
<input checked="" type="checkbox"/>	<i>Hypericum perforatum</i>	Gewöhnliches Johanniskraut		<i>Brucella laevigata</i>	
<input checked="" type="checkbox"/>	<i>Knautia arvensis</i>	Acker-Witwenblume		<i>Ornithogalum umbellatum</i>	
	<i>Lathyrus pratense</i>	Wiesen-Platterbse		<i>Avenula pubescens</i>	
	<i>Leontodon hispidus</i>	Steifhaariges Milchkraut			
	<i>Linum catharticum</i>	Purgier-Lein			
	<i>Lolium multiflorum</i>	Italienisches Raygras			
	<i>Lolium perenne</i>	Englisches Raygras			
<input checked="" type="checkbox"/>	<i>Lotus corniculatus</i>	Hornklee			
<input checked="" type="checkbox"/>	<i>Luzula campestris</i>	Feld-Hainsimse			
	<i>Medicago lupulina</i>	Hopfenklee			
	<i>Myosotis arvensis</i>	Acker-Vergissmeinnicht			
<input checked="" type="checkbox"/>	<i>Origanum vulgare</i>	Dost			
<input checked="" type="checkbox"/>	<i>Plantago lanceolata</i>	Spitzblättriger Wegerich			

## ARTENLISTE DER BÄUME UND STRÄUCHER

Datum : *23.5.96*

Objekt :

Inventar-Nr. : *K34*

	<i>Abies alba</i>	Weisstanne		<i>Rosa canina</i>	Hundsrose, Heckenrose
X	<i>Acer campestre</i>	Feldahorn	X	<i>Rubus fruticosus</i>	Brombeere
	<i>Acer platanoides</i>	Spitzahorn		<i>Rubus idaeus</i>	Himbeere
X	<i>Acer pseudoplatanus</i>	Bergahorn		<i>Salix alba</i>	Silberweide
	<i>Alnus glutinosa</i>	Schwarzerle		<i>Salix caprea</i>	Salweide
	<i>Alnus incana</i>	Grauerle		<i>Salix daphnoides</i>	Reifweide
	<i>Berberis vulgaris</i>	Berberitze		<i>Salix purpurea</i>	Purpurweide
	<i>Betula pendula</i>	Birke		<i>Salix viminalis</i>	Korbweide
	<i>Carpinus betulus</i>	Hagebuche		<i>Sambucus ebulus</i>	Attich, Zwergholunder
	<i>Cornus mas</i>	Kornellkirsche		<i>Sambucus nigra</i>	Schwarzer Holunder
X	<i>Cornus sanguinea</i>	Roter Hartriegel		<i>Sambucus racemosa</i>	Traubenholunder
X	<i>Corylus avellana</i>	Haselnuss		<i>Sorbus aria</i>	Mehlbeerbaum
	<i>Crataegus monogyna</i>	Eingriffeliger Weissdorn		<i>Sorbus aucuparia</i>	Vogelbeerbaum
	<i>Crataegus oxyacantha</i>	Spitzdorniger Weissdorn		<i>Sorbus torminalis</i>	Elsbeerbaum
	<i>Daphne mezereum</i>	Seidelbast, Zilande		<i>Taxus baccata</i>	Eibe
X	<i>Evonymus europaea</i>	Pfaffenhütchen		<i>Tilia cordata</i>	Winterlinde
	<i>Fagus sylvatica</i>	Rotbuche		<i>Tilia platyphyllos</i>	Sommerlinde
	<i>Frangula alnus</i>	Faulbaum		<i>Ulmus carpiniifolia</i>	Feldulme
X	<i>Fraxinus excelsior</i>	Esche		<i>Ulmus scabra</i>	Bergulme
	<i>Hippophae rhamnoides</i>	Sanddorn	X	<i>Viburnum lantana</i>	Wolliger Schneeball
	<i>Ilex aquifolium</i>	Stechpalme		<i>Viburnum opulus</i>	Gewöhnlicher Schneeball
	<i>Juniperus communis</i>	Wacholder		<i>Evonymus laticolor</i>	
	<i>Larix decidua</i>	Lärche		<i>Roskastanie</i>	
X	<i>Ligustrum vulgare</i>	Liguster			
	<i>Lonicera alpigena</i>	Alpen-Geissblatt			
	<i>Lonicera periclymenum</i>	Wald-Geissblatt			
X	<i>Lonicera xylosteum</i>	Rotes Geissblatt			
	<i>Picea abies</i>	Fichte, Rottanne			
	<i>Pinus silvestris</i>	Waldföhre			
	<i>Populus alba</i>	Silberpappel			
	<i>Populus nigra</i>	Schwarzpappel			
	<i>Populus tremula</i>	Zitterpappel			
X	<i>Prunus avium</i>	Vogelkirsche, Süßkirsche			
	<i>Prunus mahaleb</i>	Felsenkirsche			
	<i>Prunus padus</i>	Traubenkirsche			
X	<i>Prunus spinosa</i>	Schwarzdorn			
	<i>Quercus petraea</i>	Traubeneiche		<i>Clematis vitalba</i>	Gewöhnliche Waldrebe
X	<i>Quercus robur</i>	Stieleiche		<i>Hedera helix</i>	Efeu
	<i>Rhamnus cathartica</i>	Purgier-Kreuzdorn	X	<i>Humulus lupulus</i>	Hopfen

**Objekt**

**K35**

Ehemalige Kiesgrube

**Standort:** Südlich Geissbuck an der Rheinsberg-Strasse

**Grösse:** 10 Aren



**Eigentümer**

**Kataster Nr.**

Kanton Zürich, Oberforstamt, Zürich

1238

Beschreibung:

Ehemalige Kiesgrube (offene Kieswand)

Heutiger Zustand:

Steile Kiesgrubenwand erodiert langsam, flache Bereiche werden langsam bewachsen

Schutzziel:

Kiesgrube als Sukzessionsfläche erhalten. Natürliche Rückeroberung der Pflanzenwelt zulassen

Pflegemassnahmen

Bemerkungen

Schutzwert: B 4

## ARTENLISTE DER TROCKENSTANDORTE

(Sehr trockene bis ganz nasse Standorte vorhanden)

Datum: 23.5.96

Objekt: Alte Kiesgrube

Inventar-Nr.: K35

	<i>Achillea millefolium</i>	Tausendblättrige Schafgarbe	X	<i>Plantago media</i>	Mittlerer Wegerich
	<i>Ajuga reptans</i>	Kriechender Günsel		<i>Poa pratensis</i>	Wiesen-Rispengras
	<i>Anthoxanthum odoratum</i>	Wohlriechendes Geruchsgras		<i>Poa trivialis</i>	Gewöhnliches Rispengras
	<i>Anthyllis vulneraria</i>	Echter Wundklee		<i>Ranunculus acer</i>	Scharfer Hahnenfuss
	<i>Arabis hirsuta</i>	Rauhhaarige Gänsekresse		<i>Ranunculus bulbosus</i>	Knolliger Hahnenfuss
	<i>Arrhenatherum elatius</i>	Glatthafer	X	<i>Ranunculus repens</i>	Kriechender Hahnenfuss
	<i>Bellis perennis</i>	Gänseblümchen		<i>Rumex acetosa</i>	Sauerampfer
	<i>Betonica officinalis</i>	Echte Betonie		<i>Rumex obtusifolius</i>	Stumpfblättriger Ampfer
	<i>Brachypodium pinnatum</i>	Fieder-Zwenke		<i>Salvia pratensis</i>	Wiesensalbei
	<i>Briza media</i>	Zittergras		<i>Sanguisorba minor</i>	Kleiner Wiesenknopf
	<i>Bromus erectus</i>	Aufrechte Trespe		<i>Scabiosa columbaria</i>	Gewöhnliche Skabiose
	<i>Cardamine pratensis</i>	Wiesenschaumkraut		<i>Silene vulgaris</i>	Gewöhnliches Leimkraut
	<i>Cerastium caespitosum</i>	Gewöhnliches Hornkraut	X	<i>Taraxacum officinale</i>	Gewöhnliches Pfaffenröhrlein
	<i>Chaerophyllum silvestre</i>	Wiesenkerbel		<i>Thymus serpyllum</i>	Feldthymian, Quendel
	<i>Chrysanthemum leucanthemum</i>	Margrite		<i>Trifolium campestre</i>	Feldklee
	<i>Crepis biennis</i>	Wiesen-Pippau		<i>Trifolium pratense</i>	Wiesenklee
	<i>Cynosurus cristatus</i>	Gewöhnliches Kammgras		<i>Trifolium repens</i>	Kriechender Klee
	<i>Dactylis glomerata</i>	Knaulgras		<i>Trisetum flavescens</i>	Goldhafer
	<i>Daucus carota</i>	Wilde Möhre		<i>Veronica chamaedrys</i>	Gamander- Ehrenpreis
	<i>Festuca rubra</i>	Roter Schwingel		<i>Vicia cracca</i>	Vogel-Wicke
X	<i>Galium album</i>	Weisses Labkraut		<i>Vicia sepium</i>	Zaun-Wicke
	<i>Helictotrichon pubescens</i>	Flaumhafer		<i>Poa annua</i>	
	<i>Heracleum sphondylium</i>	Wiesen-Bärenklau		<i>Euphorbia cybarassias</i>	
	<i>Hieracium pilosella</i>	Gewöhnliches Habichtskraut		<i>Viola sp.</i>	
	<i>Hippocrepis comosa</i>	Hufeisenklee		<i>Carex hirta</i>	
	<i>Holcus lanatus</i>	Wolliges Honiggras		<i>Lathyrus vernus</i>	
	<i>Hypericum perforatum</i>	Gewöhnliches Johanniskraut		<i>Euphorbia dulcis</i>	
	<i>Knautia arvensis</i>	Acker-Witwenblume		<i>Carex elata</i>	
	<i>Lathyrus pratense</i>	Wiesen-Platterbse		<i>Juncus inflexus</i>	
	<i>Leontodon hispidus</i>	Steifhaariges Milchkraut		<i>Melica nutens</i>	
	<i>Linum catharticum</i>	Purgier-Lein			
	<i>Lolium multiflorum</i>	Italienisches Raygras		Tiere:	
	<i>Lolium perenne</i>	Englisches Raygras		Fruchtstellen ev. Bedeutung für	
X	<i>Lotus corniculatus</i>	Hornklee		gelbbauchunke	
	<i>Luzula campestris</i>	Feld-Hainsimse		Schwarzspecht im umgebenden Wald	
	<i>Medicago lupulina</i>	Hopfenklee			
	<i>Myosotis arvensis</i>	Acker-Vergissmeinnicht			
X	<i>Origanum vulgare</i>	Dost			
X	<i>Plantago lanceolata</i>	Spitzblättriger Wegerich			

## ARTENLISTE DER BÄUME UND STRÄUCHER

Datum : 23.5.96

Objekt : *Alte Kiesgrube*Inventar-Nr. : *K35*

	<i>Abies alba</i>	Weisstanne		<i>Rosa canina</i>	Hundsrose, Heckenrose
	<i>Acer campestre</i>	Feldahorn		<i>Rubus fruticosus</i>	Brombeere
	<i>Acer platanoides</i>	Spitzahorn	X	<i>Rubus idaeus</i>	Himbeere
X	<i>Acer pseudoplatanus</i>	Bergahorn	X	<i>Salix alba</i>	Silberweide
	<i>Alnus glutinosa</i>	Schwarzerle		<i>Salix caprea</i>	Salweide
	<i>Alnus incana</i>	Grauerle		<i>Salix daphnoides</i>	Reifweide
	<i>Berberis vulgaris</i>	Berberitze	X	<i>Salix purpurea</i>	Purpurweide
X	<i>Betula pendula</i>	Birke		<i>Salix viminalis</i>	Korbweide
X	<i>Carpinus betulus</i>	Hagebuche		<i>Sambucus ebulus</i>	Attich, Zwergholunder
	<i>Cornus mas</i>	Kornellkirsche		<i>Sambucus nigra</i>	Schwarzer Holunder
	<i>Cornus sanguinea</i>	Roter Hartriegel		<i>Sambucus racemosa</i>	Traubenholunder
	<i>Corylus avellana</i>	Haselnuss		<i>Sorbus aria</i>	Mehlbeerbaum
	<i>Crataegus monogyna</i>	Eingriffeliger Weissdorn		<i>Sorbus aucuparia</i>	Vogelbeerbaum
	<i>Crataegus oxyacantha</i>	Spitzdomiger Weissdorn		<i>Sorbus torminalis</i>	Elsbeerbaum
	<i>Daphne mezereum</i>	Seidelbast, Zilande		<i>Taxus baccata</i>	Eibe
	<i>Evonymus europea</i>	Pfaffenhütchen		<i>Tilia cordata</i>	Winterlinde
X	<i>Fagus silvatica</i>	Rotbuche	X	<i>Tilia platyphyllos</i>	Sommerlinde
X	<i>Frangula alnus</i>	Faulbaum		<i>Ulmus carpinifolia</i>	Feldulme
X	<i>Fraxinus excelsior</i>	Esche		<i>Ulmus scabra</i>	Bergulme
	<i>Hippophae rhamnoides</i>	Sanddorn	X	<i>Viburnum lantana</i>	Wolliger Schneeball
	<i>Ilex aquifolium</i>	Stechpalme	X	<i>Viburnum opulus</i>	Gewöhnlicher Schneeball
	<i>Juniperus communis</i>	Wacholder		<i>Fliecler</i>	
	<i>Larix decidua</i>	Lärche			
	<i>Ligustrum vulgare</i>	Liguster			
	<i>Lonicera alpigena</i>	Alpen-Geissblatt			
	<i>Lonicera periclymenum</i>	Wald-Geissblatt			
X	<i>Lonicera xylosteum</i>	Rotes Geissblatt			
X	<i>Picea abies</i>	Fichte, Rottanne			
X	<i>Pinus silvestris</i>	Waldföhre			
	<i>Populus alba</i>	Silberpappel			
	<i>Populus nigra</i>	Schwarzpappel			
X	<i>Populus tremula</i>	Zitterpappel			
X	<i>Prunus avium</i>	Vogelkirsche, Süßkirsche			
	<i>Prunus mahaleb</i>	Felsenkirsche			
	<i>Prunus padus</i>	Traubenkirsche			
	<i>Prunus spinosa</i>	Schwarzdorn			
	<i>Quercus petraea</i>	Traubeneiche	X	<i>Clematis vitalba</i>	Gewöhnliche Waldrebe
X	<i>Quercus robur</i>	Stieleiche		<i>Hedera helix</i>	Efeu
	<i>Rhamnus cathartica</i>	Purgier-Kreuzdorn		<i>Humulus lupulus</i>	Hopfen

## 4 Natur- und Landschaftsschutzobjekte von überkommunaler Bedeutung

vom Dez. 1979

### 4.1 Naturschutzobjekte

#### Ü1 Trockenstandort Stampfi

Kantonal KLN

680.60/270.42

ca. 4 ha

350 - 380 m.ü.M.

Steiniger Hang mit Föhrenwald, Gebüsch und typischen Trockenrasen. Einer der bedeutendsten Trockenstandorte des Kantons Zürich. Zahlreiche geschützte und zum Teil sehr seltene Pflanzen. Vielfältige Lebensgemeinschaften.

Orchideen, gewöhnliches Bartgras, Karthäuser-Nelke, Langstenglige Kugelblume, Feinblättriger Lein, Berg-Haarstrang, Purpurkee.

Goldammer.

#### Ziel

Ungeschmälerte Erhaltung des Trockenstandortes von nationaler Bedeutung.

#### Massnahmen

Akazien ganz, gepflanzte Föhren und kleinere Gebüsche teilweise und selektiv entfernen.

#### Ü2 Trockenstandort Gentner

Kantonal

680.00/271.42

400 m.ü.M.

Sonniges Bord am Waldrand mit Trockenrasen und Gebüsch. Mit mehreren geschützten und seltenen Pflanzen.

Flügel-Ginster, Feinblättriger Lein, Aufrechter Ziest, Echter Gamander.

#### Ziel

Ungeschmälerte Erhaltung des allgemeinbiologisch und vor allem botanisch bedeutungsvollen Trockenstandortes.

#### Massnahmen

Schnitt im Sommer, alle 1 bis 2 Jahre. Kleineres Gebüsch schonungsvoll entfernen.



### **Ü3 Trockenstandort Risibuck**

**Kantonal KLN**

682.60/269.9

440 m.ü.M.

Steiniger Hang mit Föhrenwald, Gebüsch und typischen Trockenrasen. Einer der reichhaltigsten Trockenstandorte im Kanton Zürich. Zahlreiche geschützte und zum Teil sehr seltene Pflanzen. Vielfältige Lebensgemeinschaften.

Orchideen, Berg-Aster, Gold-Aster, Schwarzwerdender Geissklee, Blutroter Storchschnabel, Feinblättriger Lein, Hirschwurz, Grosse Graslilie, Salomonssiegel, Felsen-Fingerkraut, Küchenschelle, Mauerpfeffer, Purpur-Klee.

#### **Ziel**

Ungeschmälerter Erhaltung des Trockenstandortes von nationaler Bedeutung.

#### **Massnahmen**

Keine besonderen.

#### **Bestehender Schutz**

Gemeinderatsbeschluss vom 21.3.1960.

### **Ü4 Trockenstandort Eglisgrund**

**Kantonal KLN**

682.2/268.47

440 m.ü.M.

Militärische Hindernisse mit Hecken. Trockenrasen mit mehreren geschützten und seltenen Pflanzen. Seltene Insekten.

Schlingnatter.

Orchideen, Schwarzwerdender Geissklee, Karthäuser-Nelke, Flügel-Ginster, Färber-Ginster, Deutscher Ginster, Heidekraut, Kriechende Hauhechel, Grosse Brunelle.

#### **Ziel**

Ungeschmälerter Erhaltung des sehr wertvollen Trockenbiotops.

#### **Massnahmen**

Schonungsvolle, selektive Entfernung der Gebüsch in den Trockenrasen alle 2 bis 3 Jahre (Schwarzwerdender Geissklee nicht entfernen). Periodisch selektive Verjüngung der Hecken.

## Ü5 Trockenstandort Oberried

Regional KLN

683.15/269.6

410 m.ü.M.

Waldeinschnitt am Hang ob Weg. Trockenrasen mit mehreren geschützten und seltenen Pflanzen. Gebüsche.

Berg-Aster, Schwarzwerdender Geissklee, Färber-Ginster, Blutroter Storchschnabel.

### Ziel

Ungeschmäleretes Erhalten des bedeutungsvollen Trockenrasens.

### Massnahmen

Schonungsvolle Entfernung der Espen (Ginster und Geissklee stehen lassen!). Untere verunkrautete Partien im Herbst schneiden.

### Bestehender Schutz

Gemeinderatsbeschluss vom 21.3.1960.

## Ü6 Trockenstandort Geissbuck

Regional KLN

682.4/268.6

530 m.ü.M.

Grat und Südhang an Bergsporn mit lichtem niedrigen Eichen-Hagebuchenwald und kleinflächigen Trockenrasen mit mehreren geschützten und seltenen Pflanzen.

Ästige Graslilie, Blutroter Storchschnabel, Echter Gamander.

### Ziel

Bewahrung des heutigen Zustandes.

### Massnahmen

Keine Änderung der Waldbewirtschaftung

### Bestehender Schutz

Gemeinderatsbeschluss vom 21.3.1960.

## Ü7 Lehmgrube Herrenholz

Regional

682.25/270.8

3,0 ha

420 m.ü.M.

Grube an NW-Hang. Ödland mit einem Schlammweiher und temporären Tümpeln. Kleiner Schilfbestand und am Rand Erlen- und Weidenbestockungen. Vielfältigster Amphibienbiotop der Gemeinde mit seltenen Arten. Grosse Solitärbiene-Kolonie.

Aufschluss Bunter Mergel und Knauersandsteine der Unteren Süsswassermolasse.

Baumpieper.

Grasfrosch, aussergewöhnlich grosse Populationen von Kreuzkröte, Laubfrosch, Unke und Bergmolch.

### **Ziel**

Erhalten als Brutbiotop für gefährdete Amphibienarten sowie für zahlreiche Wasserlebewesen.

Erhalten einer repräsentativen Wand des geologisch bedeutenden Aufschlusses der Unteren Süsswassermolasse.

### **Massnahmen**

Keine Auffüllung oder sonstige Beeinträchtigung der Wasserstellen. Bei der allfälligen Realisierung einer Sondermülldeponie ist als Ersatz ein neues Tümpelareal zu schaffen.

Einen alle Horizonte umfassenden Teilbereich der Wand offenhalten. Knauersandsteinaufschlüsse oberhalb der Grube periodisch vom Bewuchs befreien.

## **Ü8 Schilfsaum am Rhein bei Eichhalden**

**Regional KLN**

682.90/269.55

ca. 400 m 350 m.ü.M.  
Länge

Ca. 2 bis 3 m breiter Schilfgürtel mit Tümpelzonen. Amphibienbiotop.

Haubentaucher.

Grasfrosch, Geburtshelferkröte.

### **Ziel**

Bewahrung des bedeutungsvollen Biotops im heutigen Zustand.

### **Massnahmen**

Periodisch abschnittweises Mähen des Schilfes.

### **Bestehender Schutz**

Gemeinderatsbeschluss vom 21.3.1960.

## Ü9 Laubiteich

Regional KLN

683.10/268.30

470 m.ü.M.

Künstlicher, jedoch natürlich aussehender Teich. Mit Fischbestand, daher nur bedingt für Amphibien und andere Wasserlebewesen geeignet.

Traditioneller Laichplatz von Grasfrosch und Erdkröte. Fadenmolch (einziger Nachweis in der Gemeinde).

### Ziel

Erhalten als Fortpflanzungsbiotop laichplatztreuer Amphibien, von dem aus weite Teile der Gemeinde und Nachbargemeinden besiedelt werden.

### Massnahmen

Keine besonderen.

### Weitere Objekte

#### Eglisauer Stau

Kantonal KLN

(zus. mit Glattfelden)

679/270.4

4 km  
Länge

350 m.ü.M.

Gestautes Flussufer oberhalb Kraftwerk Eglisau bis Eisenbahnbrücke mit konstantem Wasserstand. Schilf- und Steilufer. Rheininsel mit Schilfversuch des Geobotanischen Institutes der ETH.

Haubentaucher, Zwergtaucher, Tafelente, Teichhuhn, Eisvogel, Grauspecht, Teichrohrsänger, Rohrammer, Wasserralle, Fitis.

## 4.2 Landschaftsschutzobjekte

### Ü101 Heckenlandschaft ob Lärchhof

Kantonal

681.3/268.5

ca. 8 ha

410 - 460 m.ü.M.

Steiler E-Hang mit Hecken in Panzersperren (Brombeergestrüpp), Dornenhecken im südlichen Teil und Obstbäume im nördlichen Teil. Entsprechend der Biotopvielfalt vor allem artenreiche Tierwelt.

Baumpieper, Neuntöter, Dorngrasmücke, Goldammer, Wendehals.

**Ziel**

Ungeschmälerte Erhaltung der Hecken und Obstbaumanlagen als Biotope für zahlreiche, u.a. sehr seltene Vogelarten.

**Massnahmen**

Periodisch selektive Verjüngung der Hecken.

**Ü102 Alter Prallhang im Stadtforen****Regional**

Die markante Geländekante ist der letzte unversehrte Abschnitt der beiden Prallhangbögen, die das Obere vom Unteren Rafzerfeld trennen. Sie wurden von würmeiszeitlichen Schmelzwässern geschaffen. Die Regelmässigkeit der Kante wird durch sog. Dellen gestört; dies sind durch Bodenfliessen (Solifluktion) im Gletschervorland entstandene seichte Tälchen.

**Ziel**

Erhalten dieses charakteristischen Merkmals des Rafzerfeldes.

**Massnahmen**

Keine beeinträchtigenen Geländeänderungen, insbesondere keine die Kanten oder Dellen zerstörenden Eingriffe.

**Ü103 Eiszeitliche Schmelzwasserrinne nördlich Eglisau  
(Chatzengraben)****Regional**

681.60/270.63

Die Schmelzwasserrinne gibt, zusammen mit den umliegenden Schottern und Moränen, einen sehr guten Einblick in die Akkumulations- und Erosionsvorgänge im Vorfeld der eiszeitlichen Gletscher.

**Ziel**

Erhalten des im Rafzerfeld einzigartigen Objektes.

**Massnahmen**

Keine beeinträchtigenen Geländeänderungen.

**Ü104 Oberrieter Tobel****Regional KLN**

683.00/269.70

Das Oberrieter Tobel vermittelt einen guten Einblick in die Gesteine der Unteren Süsswassermolasse und Oberen Meeresmolasse. Ferner finden sich im Tobel mehrere Wasserfälle, wo härtere Sandsteinbänke durch die Verwitterung aus dem umliegenden weicheren Mergel herauspräpariert wurden.

**Ziel**

Erhalten des geologisch bedeutenden Objektes.

**Massnahmen**

Keine beeinträchtigenden Bachverbauungen. Alte Abfalldeponien sind zu beseitigen.

**Bestehender Schutz**

Gemeinderatsbeschluss vom 21.3.1960.

**Ü105 "Flüe" am nordwestlichen Laubberg****Regional**

679.00/269.83

Gut verkittete tiefere Deckenschotter bilden die steilen Wände im Nordwesten des Laubberges, auf denen das "Paradiesgärtli", ein prächtiger Aussichtspunkt, thront. Die Wände weisen zahlreiche herausgewitterte Höhlungen auf.

**Ziel**

Bewahrung des geologisch und geomorphologisch bedeutsamen Aufschlusses mit den Verwitterungsformen.

**Massnahmen**

Keine besonderen.